



GOBIERNO
DE ESPAÑA

MINISTERIO
DE EMPLEO
Y SEGURIDAD SOCIAL

SECRETARÍA DE ESTADO
DE LA SEGURIDAD SOCIAL



**AFILIADOS
OCUPADOS
A LA
SEGURIDAD
SOCIAL**

NOVIEMBRE 2013

AFILIADOS OCUPADOS A LA SEGURIDAD SOCIAL

INDICE

	Página
Conceptos usados	3
Nota resumen de los datos mensuales de afiliación	4
Serie histórica de afiliación media por actividad económica y relación laboral	7
Serie histórica de afiliación media por actividad económica y relación laboral con ajuste estacional	8
Numero de Convenios Especiales	9
Número de empresas del régimen general con trabajadores a fin de mes según tamaño de la empresa. Reg. General	10
Número de empresas del régimen especial del mar con trabajadores a fin de mes según tamaño de la empresa. Reg. Mar	11
Número de empresas del régimen especial del carbón con trabajadores a fin de mes según tamaño de la empresa. Reg. Carbón	12
Número de empresas del total sistema de la empresa.	13
Evolución de la afiliación diaria.	14
Distribución por regímenes	15
Evolución por regímenes	16
Evolución de la afiliación mensual y anual (gráfico)	17
Evolución de la afiliación por género	18
Evolución de la afiliación de trabajadores extranjeros	19
Evolución mensual. Total Sistema	20
Evolución de la variación mensual y anual (gráfico)	21
Tasas de variación interanual de la afiliación (gráfico)	22
Evolución mensual . Régimen General	23
Régimen General. Distribución por sectores de actividad	24
Evolución mensual. Régimen Esp. Trabajadores Autónomos	25
Régimen Autónomos. Distribución por sectores de actividad	26
Evolución mensual. Régimen Esp. Trabajadores del Mar	27
Evolución mensual. Régimen Esp. Minería del Carbón	28
Evolución de la relación afiliados/pensionistas	29
Distribución por Provincias, CC.AA y Regímenes	30
Distribución por Provincias, CC.AA . (Régimen General)	31
Distribución por Provincias y CC.AA. Variaciones mensual y anual.	32

CONCEPTOS USADOS

Los dos tipos de datos de afiliación que se ofrecen se refieren a relaciones con la Seguridad Social que están en alta por razón de su trabajo (ocupados).

No incluyen los que cotizan por otros motivos (perceptores de prestaciones de desempleo, convenios especiales, obtención de prestación sanitaria. Estos últimos sólo se incluyen en la estadística que muestra la relación entre el número total de afiliados y el número total de pensionistas). Se miden relaciones más que personas: los pluriempleados aparecen contados varias veces.

AFILIACIÓN MEDIA DEL MES:

Es el promedio de los que están de alta en cada uno de los días laborables del mes. Ventaja de este indicador: Es más estable que la cifra del último día y refleja mejor como ha sido la afiliación en el conjunto del mes.

Inconvenientes: Está influido por el momento del año. Por ejemplo, la afiliación baja habitualmente en agosto y diciembre.

AFILIACIÓN DESESTACIONALIZADA:

Es una estimación en la que se corrige la influencia del momento del año, según la experiencia de los ejercicios anteriores. El método utilizado para ello se explica en la página WEB.

Ventaja de este indicador: Es más fiable para medir la tendencia y para comparar meses consecutivos mediante variación porcentual.

Inconvenientes: No es adecuado para medir niveles absolutos de personas que efectivamente estuvieron afiliadas ese mes, ya que es una construcción estadística.

AFILIADOS OCUPADOS A LA SEGURIDAD SOCIAL NOVIEMBRE 2013

AFILIADOS MEDIOS MENSUALES

El número medio de afiliados al Sistema de la Seguridad Social durante el mes de noviembre ha alcanzado la cifra de 16.293.543 para el Total Sistema y 13.184.854 para el Régimen General (Incluye Sistemas Especiales Agrario y Hogar).

La tasa interanual desciende a un -1,44% para el Total Sistema y a un -1,86% para el Régimen General (Incluye Sistemas Especiales Agrario y Hogar).

Considerando los mismos “Cuidadores no profesionales” que había en el mes de noviembre/12 (es decir sin tener en cuenta el efecto “Cuidadores no profesionales”) las tasa interanual sería un -1,01 % para el Total Sistema y un -1,32% para el R General (Incluye Sistemas Especiales Agrario y Hogar).

La evolución interanual (noviembre sobre noviembre) de la afiliación media por regímenes ha sido:

REGÍMENES	AFILIADOS MEDIOS NOVIEMBRE 2013	VARIACIÓN INTERANUAL	
		Absoluta	Relativa
Régimen General	13.184.854	-250.243	-1,86%
General (1)	12.024.488	-199.206	-1,63%
S. E. Agrario	736.533	-63.556	-7,94%
S. E. Hogar (2)	423.833	12.519	3,04%
R.E. Autónomos	3.042.596	13.802	0,46%
R.E. Mar	61.732	-487	-0,78%
R.E. Carbón	4.361	-577	-11,68%
TOTAL	16.293.543	-237.505	-1,44

(1) No incluye el S.E. Agrario ni el S.E. Hogar

(2) En el S. E. de E. del Hogar (vigente desde 1.01.12) se incluyen los afiliados del extinguido R. E. del Hogar.

Por Secciones de Actividad medios en el R. General, cabe destacar un decremento respecto al mes de octubre en los siguientes Sectores:

I “Hostelería” -77.689 (-7,76%)

En sentido contrario destaca P “Educación” con 23.667 (3,36%), seguido de O “Administración Pública y Defensa; Seguridad Social obligatoria” con 11.183 (1,14%) y G “Comercio; Reparación de vehículos a motor y Motocicletas” con 10.926 (0,52%).

Desde 2001, la evolución registrada de afiliados medios en el mes de noviembre tanto para el Total Sistema, como para el Régimen General, arroja las siguientes cifras:

EVOLUCIÓN DE LA AFILIACIÓN MEDIA EN EL MES DE NOVIEMBRE								
AÑOS	VARIACIÓN INTERANUAL NOVIEMBRE/NOVIEMBRE				VARIACIÓN INTERMENSUAL NOVIEMBRE/OCTUBRE			
	TOTAL SISTEMA		R. GENERAL (1)		TOTAL SISTEMA		R. GENERAL (1)	
2001					40.442	0,26%	33.400	0,28%
2002	490.988	3,09%	415.623	3,50%	36.518	0,22%	14.555	0,12%
2003	473.473	2,89%	393.136	3,20%	20.153	0,12%	16.581	0,13%
2004	499.239	2,96%	449.624	3,54%	35.257	0,20%	31.442	0,24%
2005	980.956	5,65%	735.299	5,59%	35.616	0,19%	28.052	0,20%
2006	592.393	3,23%	618.602	4,46%	56.463	0,30%	58.672	0,41%
2007	470.337	2,49%	427.713	2,95%	21.475	0,11%	17.407	0,12%
2008	-671.772	-3,46%	-662.999	-4,44%	-197.087	-1,04%	-173.041	-1,20%
2009	-873.718	-4,67%	-762.968	-5,35%	-61.276	-0,34%	-42.497	-0,31%
2010	-234.960	-1,32%	-178.432	-1,32%	-53.440	-0,30%	-34.563	-0,26%
2011	-364.179	-2,07%	-341.787	-2,57%	-111.782	-0,64%	-108.826	-0,83%
2012	-717.482	-4,16%	-755.521	-5,82%	-205.678	-1,23%	-198.008	-1,59%
2013	-237.505	-1,44%	-199.206	-1,63%	-66.829	-0,41%	-49.206	-0,41%

(1) A partir de febrero de 2012 no incluye el S.E. Agrario ni el S.E. Hogar

La tasa interanual del Régimen Especial de Trabajadores Autónomos medios se sitúa en el 0,46%.

En cuanto a los restantes Regímenes (Agrario, Mar, Carbón y Hogar), el conjunto de todos ellos supone un decremento en los últimos doce meses de -52.101 afiliados.

EVOLUCIÓN DURANTE EL AÑO 2013

La comparación interanual es:

REGÍMENES	AFILIADOS MEDIOS AÑO 2013 (HASTA NOVIEMBRE)	AFILIADOS MEDIOS AÑO 2012 (HASTA NOVIEMBRE)	DIFERENCIA	
			Absoluta	Relativa
Régimen General	13.201.266	13.764.491	-563.225	-4,09
General (1)	12.027.724	12.599.074	-571.350	-4,53
S. E. Agrario	750.640	816.837	-66.197	-8,10
S. E. Hogar (2)	422.902	348.580	74.322	21,32
R.E. Autónomos	3.027.528	3.050.829	-23.301	-0,76
R.E. Mar	61.965	62.652	-687	-1,10
R.E. Carbón	4.267	5.190	-923	-17,78
TOTAL	16.295.025	16.883.162	-588.137	-3,48

(1) No incluye el S.E. Agrario ni el S.E. Hogar

(2) En el S. E. de E. del Hogar (vigente desde 1.01.12) se incluyen los afiliados del extinguido R. E. del Hogar.

SERIE HISTÓRICA DE AFILIACIÓN MEDIA POR ACTIVIDAD ECONÓMICA Y RELACIÓN LABORAL (*)

	Actividad Económica					Total	Tipo relación laboral	
	Agricultura, Ganadería y Pesca.	Industria	Construcción	Servicios	No consta		Asalariados	No asalariados
2005								
ene-05	1.237.723	2.633.558	2.031.264	11.272.809	5.587	17.180.940	13.950.790	3.230.151
dic-05	1.243.103	2.640.732	2.268.297	12.160.189	4.002	18.316.323	14.925.477	3.390.846
2006								
ene-06	1.235.165	2.622.278	2.252.926	12.040.878	3.713	18.154.960	14.769.092	3.385.869
dic-06	1.201.771	2.653.279	2.421.560	12.649.259	127	18.925.996	15.488.656	3.437.340
2007								
ene-07	1.202.430	2.644.572	2.411.367	12.520.103	125	18.778.597	15.346.386	3.432.210
dic-07	1.188.236	2.717.010	2.430.280	13.037.149	102	19.372.777	15.859.836	3.512.941
2008								
ene-08	1.198.044	2.698.023	2.385.887	12.879.796	102	19.161.851	15.656.609	3.505.242
dic-08	1.219.369	2.529.137	1.894.545	12.888.214	47	18.531.312	15.105.489	3.425.823
CLASIFICACION SEGUN CNAE-2009								
2008								
ene-08	1.145.744	2.735.979	2.520.164	12.759.862	102	19.161.851	15.656.609	3.505.242
dic-08	1.166.992	2.573.536	2.004.884	12.785.853	47	18.531.312	15.105.489	3.425.823
2009								
ene-09	1.173.258	2.514.066	1.915.361	12.579.875	-817	18.181.743	14.788.704	3.393.039
dic-09	1.230.309	2.338.146	1.651.351	12.584.032	0	17.803.839	14.536.893	3.266.946
2010								
ene-10	1.235.323	2.308.472	1.577.476	12.424.740	0	17.546.011	14.294.934	3.251.078
feb-10	1.234.419	2.310.803	1.585.828	12.441.301	0	17.572.351	14.332.730	3.239.621
mar-10	1.220.672	2.301.918	1.576.646	12.495.573	0	17.594.808	14.353.515	3.241.294
abr-10	1.206.647	2.294.442	1.581.731	12.565.839	0	17.648.660	14.404.407	3.244.253
may-10	1.206.396	2.299.109	1.591.986	12.664.407	0	17.761.897	14.513.018	3.248.879
jun-10	1.197.095	2.303.260	1.594.984	12.690.442	0	17.785.782	14.533.724	3.252.058
jul-10	1.173.366	2.311.308	1.586.675	12.776.974	0	17.848.323	14.602.570	3.245.752
ago-10	1.162.048	2.287.870	1.550.257	12.716.289	0	17.716.464	14.485.320	3.231.144
sep-10	1.187.512	2.290.128	1.537.318	12.656.522	0	17.671.480	14.445.491	3.225.988
oct-10	1.211.196	2.282.803	1.530.335	12.641.815	0	17.666.149	14.445.473	3.220.676
nov-10	1.196.587	2.280.230	1.523.063	12.612.830	0	17.612.709	14.399.041	3.213.669
dic-10	1.220.809	2.264.480	1.467.539	12.632.154	0	17.584.982	14.378.604	3.206.378
2011								
ene-11	1.227.493	2.241.291	1.425.259	12.467.796	0	17.361.839	14.168.786	3.193.052
feb-11	1.205.197	2.244.885	1.432.309	12.464.704	0	17.347.094	14.164.107	3.182.987
mar-11	1.188.732	2.243.192	1.429.252	12.531.579	0	17.392.754	14.202.763	3.189.991
abr-11	1.192.545	2.238.138	1.415.479	12.628.040	0	17.474.201	14.275.952	3.198.249
may-11	1.205.711	2.242.480	1.408.818	12.735.183	0	17.592.191	14.385.912	3.206.278
jun-11	1.192.678	2.248.661	1.401.844	12.743.396	0	17.586.579	14.376.904	3.209.675
jul-11	1.166.485	2.257.269	1.384.393	12.829.204	0	17.637.352	14.433.144	3.204.207
ago-11	1.157.114	2.233.630	1.350.394	12.759.380	0	17.500.517	14.308.193	3.192.324
sep-11	1.186.106	2.230.740	1.331.487	12.687.228	0	17.435.562	14.246.206	3.189.356
oct-11	1.186.518	2.213.542	1.315.415	12.644.838	0	17.360.313	14.175.810	3.184.502
nov-11	1.187.907	2.203.591	1.290.361	12.566.671	0	17.248.530	14.072.199	3.176.331
dic-11	1.225.286	2.185.217	1.241.832	12.577.587	0	17.229.922	14.061.120	3.168.802
2012								
ene-12	1.213.736	2.157.155	1.203.004	12.384.373	0	16.958.267	13.821.211	3.137.056
feb-12	1.194.214	2.150.381	1.194.265	12.358.252	0	16.897.112	13.764.912	3.132.200
mar-12	1.182.187	2.139.733	1.186.844	12.393.766	0	16.902.530	13.772.104	3.130.426
abr-12	1.177.073	2.127.070	1.170.474	12.444.462	0	16.919.079	13.788.673	3.130.406
may-12	1.191.373	2.127.543	1.165.294	12.512.301	0	16.996.510	13.865.807	3.130.703
jun-12	1.185.847	2.126.322	1.158.202	12.557.471	0	17.027.843	13.905.274	3.122.568
jul-12	1.163.275	2.126.055	1.140.501	12.602.908	0	17.032.738	13.942.014	3.090.725
ago-12	1.155.219	2.101.169	1.110.617	12.528.972	0	16.895.977	13.828.512	3.067.465
sep-12	1.165.656	2.097.568	1.096.897	12.449.682	0	16.809.803	13.748.451	3.061.352
oct-12	1.166.262	2.081.315	1.086.071	12.403.079	0	16.736.727	13.682.222	3.054.504
nov-12	1.154.766	2.071.715	1.070.485	12.234.082	0	16.531.048	13.486.969	3.044.079
dic-12	1.168.246	2.056.784	1.043.656	12.173.996	0	16.442.681	13.403.112	3.039.569
2013								
ene-13	1.138.721	2.028.195	1.010.287	12.002.236	0	16.179.438	13.156.083	3.023.355
feb-13	1.124.558	2.027.405	1.008.861	11.989.922	0	16.150.747	13.139.260	3.011.487
mar-13	1.120.176	2.020.228	1.000.220	11.040.651	0	16.181.275	13.162.560	3.018.715
abr-13	1.120.007	2.012.436	998.384	12.101.525	0	16.232.352	13.201.709	3.030.643
may-13	1.135.798	2.016.487	1.004.097	12.210.631	0	16.367.013	13.323.992	3.043.020
jun-13	1.101.284	2.025.315	1.008.742	12.258.524	0	16.393.866	13.338.410	3.055.456
jul-13	1.075.278	2.036.951	1.008.010	12.306.518	0	16.426.756	13.366.946	3.059.810
ago-13	1.057.034	2.017.821	990.460	12.262.373	0	16.327.687	13.280.595	3.047.092
sep-13	1.083.662	2.022.522	986.432	12.212.830	0	16.305.445	13.257.019	3.048.426
oct-13	1.117.753	2.021.173	988.713	12.232.753	0	16.360.373	13.308.286	3.052.086
nov-13	1.091.272	2.019.345	989.332	12.193.594	0	16.293.543	13.237.476	3.056.068
dic-13								

(*) Las series de Total, Asalariados y No Asalariados incluyen también afiliados para los que no consta actividad económica, por lo que la suma de las cuatro ramas puede no coincidir con el Total.

SERIE HISTÓRICA DE AFILIACIÓN MEDIA POR ACTIVIDAD ECONÓMICA Y RELACIÓN LABORAL CON AJUSTE ESTACIONAL

	Actividad Económica				Total (1)	Tipo relación laboral	
	Agricultura, Ganadería y Pesca.	Industria	Construcción	Servicios		Asalariados	No asalariados
2005							
ene-05	1.232.903	2.656.544	2.089.912	11.442.703	17.428.076	14.184.786	3.242.621
dic-05	1.237.997	2.647.480	2.301.446	12.171.720	18.358.245	14.966.565	3.393.239
2006							
ene-06	1.230.373	2.643.385	2.312.591	12.204.931	18.391.127	14.994.301	3.398.361
dic-06	1.196.889	2.658.899	2.455.822	12.644.846	18.957.995	15.516.096	3.442.892
2007							
ene-07	1.197.678	2.663.081	2.471.258	12.671.486	19.001.646	15.555.481	3.447.346
dic-07	1.183.668	2.725.212	2.463.876	13.037.907	19.411.257	15.896.492	3.518.697
2008							
ene-08	1.196.703	2.719.967	2.444.356	13.058.766	19.407.733	15.890.666	3.520.793
dic-08	1.219.568	2.538.457	1.920.574	12.900.472	18.580.694	15.152.908	3.431.907
CLASIFICACIÓN SEGUN CNAE-2009							
Revisión diciembre de 2012							
2008							
ene-08	1.139.203	2.762.880	2.587.581	12.942.225	19.426.021	15.903.945	3.519.544
dic-08	1.160.128	2.580.164	2.031.410	12.787.504	18.557.550	15.133.804	3.427.468
2009							
ene-09	1.164.211	2.541.598	1.975.899	12.746.403	18.432.775	15.026.006	3.404.673
dic-09	1.216.439	2.339.289	1.670.870	12.577.657	17.794.824	14.526.585	3.268.405
2010							
ene-10	1.218.936	2.330.645	1.626.560	12.584.230	17.766.462	14.485.506	3.262.671
feb-10	1.223.779	2.322.422	1.615.815	12.594.685	17.756.719	14.500.938	3.257.155
mar-10	1.217.792	2.314.334	1.599.607	12.600.758	17.735.425	14.484.247	3.251.581
abr-10	1.206.359	2.307.468	1.591.801	12.601.507	17.712.336	14.468.261	3.246.389
may-10	1.197.708	2.301.840	1.583.783	12.606.156	17.693.280	14.453.403	3.242.011
jun-10	1.197.079	2.295.445	1.571.233	12.611.837	17.677.914	14.442.805	3.237.879
jul-10	1.193.932	2.289.477	1.556.885	12.611.289	17.654.940	14.424.743	3.232.763
ago-10	1.191.834	2.283.406	1.541.411	12.611.091	17.630.704	14.406.273	3.226.514
sep-10	1.195.916	2.278.472	1.525.532	12.613.605	17.613.776	14.395.009	3.221.056
oct-10	1.206.304	2.275.813	1.513.324	12.619.356	17.610.489	14.396.324	3.217.597
nov-10	1.199.515	2.272.313	1.502.827	12.629.319	17.602.346	14.391.925	3.214.375
dic-10	1.201.518	2.266.696	1.485.515	12.633.193	17.581.950	14.372.749	3.209.878
2011							
ene-11	1.207.115	2.262.107	1.469.224	12.635.095	17.571.395	14.358.648	3.206.173
feb-11	1.196.130	2.258.288	1.457.717	12.635.396	17.548.540	14.345.967	3.203.118
mar-11	1.189.622	2.255.354	1.443.400	12.645.450	17.536.657	14.336.378	3.201.559
abr-11	1.194.499	2.251.185	1.423.423	12.662.613	17.532.735	14.332.800	3.200.247
may-11	1.196.415	2.244.868	1.400.747	12.670.308	17.513.308	14.315.193	3.197.832
jun-11	1.191.570	2.239.746	1.379.739	12.662.295	17.475.211	14.278.280	3.193.803
jul-11	1.186.953	2.234.755	1.360.600	12.652.986	17.436.983	14.241.144	3.189.540
ago-11	1.185.588	2.227.491	1.342.951	12.642.529	17.400.570	14.207.227	3.186.680
sep-11	1.192.922	2.217.932	1.323.247	12.630.327	17.361.149	14.174.387	3.183.966
oct-11	1.183.909	2.206.994	1.301.888	12.611.149	17.304.184	14.123.611	3.181.029
nov-11	1.191.049	2.196.509	1.278.972	12.588.908	17.252.558	14.078.385	3.177.613
dic-11	1.203.140	2.186.403	1.257.753	12.574.089	17.214.987	14.049.527	3.172.540
2012							
ene-12	1.193.878	2.175.776	1.237.392	12.554.660	17.161.881	14.007.660	3.150.880
feb-12	1.187.543	2.163.719	1.215.326	12.534.309	17.103.805	13.959.115	3.153.262
mar-12	1.185.225	2.151.993	1.195.228	12.512.464	17.049.083	13.915.173	3.142.634
abr-12	1.181.021	2.140.532	1.175.524	12.485.804	16.988.299	13.864.144	3.132.568
may-12	1.182.102	2.129.628	1.157.080	12.460.308	16.932.749	13.818.995	3.122.058
jun-12	1.182.929	2.118.387	1.139.291	12.484.373	16.928.905	13.823.198	3.106.308
jul-12	1.181.007	2.106.704	1.121.533	12.430.623	16.841.136	13.754.052	3.074.889
ago-12	1.180.019	2.096.294	1.105.586	12.411.333	16.791.382	13.715.225	3.061.732
sep-12	1.170.336	2.086.397	1.090.981	12.388.646	16.734.063	13.666.735	3.056.369
oct-12	1.163.562	2.076.178	1.076.873	12.364.091	16.678.101	13.621.462	3.051.130
nov-12	1.157.943	2.066.075	1.064.791	12.254.116	16.537.268	13.490.422	3.046.595
dic-12	1.148.684	2.056.927	1.057.074	12.167.925	16.422.805	13.382.946	3.043.375
2013							
ene-13	1.120.090	2.045.703	1.039.167	12.169.298	16.375.434	13.335.506	3.036.678
feb-13	1.118.277	2.039.981	1.026.653	12.162.881	16.350.117	13.326.721	3.031.738
mar-13	1.123.054	2.029.610	1.004.046	12.157.431	16.322.872	13.300.852	3.030.487
abr-13	1.123.763	2.027.360	1.005.927	12.142.239	16.299.380	13.274.793	3.032.736
may-13	1.126.960	2.018.463	997.019	12.159.244	16.305.039	13.278.493	3.034.617
jun-13	1.098.574	2.017.756	992.271	12.186.250	16.297.715	13.258.770	3.039.545
jul-13	1.091.668	2.018.411	991.245	12.136.108	16.240.210	13.184.636	3.044.132
ago-13	1.079.726	2.013.139	985.973	12.145.748	16.225.647	13.170.527	3.041.397
sep-13	1.088.012	2.011.750	981.112	12.152.187	16.231.283	13.177.312	3.043.463
oct-13	1.115.165	2.016.185	980.339	12.193.793	16.302.528	13.248.508	3.048.715
nov-13	1.094.275	2.013.847	984.070	12.213.678	16.299.700	13.240.883	3.058.593
dic-13							

(1) La serie correspondiente al "Total" se ha desestacionalizado por separado, por lo que no se corresponderá con la suma de las series que la componen

NÚMERO MEDIO DE CONVENIOS ESPECIALES NOVIEMBRE 2013.

TIPO CONVENIO	TOTAL REGÍMENES	ASISTENCIA SANITARIA
01 C.E. ORDINARIO	105.156	0
02 C.E. BENEF. SUBSIDIO DESEMPLEO	27.970	0
04 C.E. TRABAJADORES A TIEMPO PARCIAL	6.674	0
05 C.E. REDUC. JORNADA GUARDA LEGAL	273	0
06 C.E. EMIGRANTES E HIJOS EN EL EXTRANJERO	2.160	0
07 C.E. EMIGRANTES RETORNADOS	1.011	0
08 C.E. FUNC/EMPL ORG INTERGUBERNAMENTALES EXTRANJERO	155	0
10 C.E. REG. GRAL. MUTUALISMO	1	0
14 C.E. ASIST. SANITARIA EMIGRANTES	0	993
15 C.E. ASIST. SANITARIA PENSIONISTAS SUIZOS	0	6.004
16 C.E. TRAB. TEMPORADA OM 25	19	0
17 C.E. DEPORTISTAS DE ALTO NIVEL	21	0
18 C.E. FIJOS DISCONTINUOS OM	0	0
19 C.E. EMIGRANTES R.E. MAR ANTERIORES 1995	32	0
20 C.E. EMIGRANTES RETOR. ESTANCIA TEMPORAL	0	40
21 C.E. FUNC/AGENTES COMUNIDAD EUROPEA	10	0
22 C.E. EMIGRANTES EXTRANJERO PAGO MENSUAL	326	0
23 C.E. FUNC/EMPL ORG INTERGUBERNAMENTAL SEDE EN ESPAÑA	39	0
24 C.E. ASANITARIA FUNC/EMPL ORGAN NTERGUBERNAMENTAL SEDE EN ESPAÑA	0	3
25 C.E. ASIST. SANITARIA EMIGRANTES CUENTA PROPIA	0	110
26 EXPEDIENTE REGULACION EMPLEO MÁS 55 AÑOS	9.591	0
27 EXPEDIENTE REGULACION EMPLEO MAS 61 AÑOS	2.048	0
28 EXP REG EMPLEO SUB DESEMPLEO MÁS 55 AÑOS	1.699	0
29 EXP REG EMPLEO SUB DESEMPLEO MÁS 61 AÑOS	178	0
30 C.E. ALTA SIN RETRIBUCION	26	0
31 C.E. CESE DE SERVICIO O ACTIVIDAD	887	0
32 C.E. CLAUSULA ADICIONAL CONVENIO ERE	3.613	0
33 C.E. OBLIGATORIO CUIDADOR NO PROFESIONAL	16.792	0
34 C.E. OBLIG.CUIDADOR NO PROFESIONAL PERCEPTOR SUBSIDIO NOVIEMBRE 52 AÑOS	387	0
35 C.E. VOLUNTARIO CUIDADOR NO PROFESIONAL	0	0
36 C.E. VOLUNT.CUIDADOR NO PROFESIONAL PERCEPTOR SUBSIDIO NOVIEMBRE 52 AÑOS	0	0
37 C.E. COTIZ. ADIC, ERE 76/2	376	0
39 C.E. TRABAJADORES AGENCIAS	293	0
40 C.E. PROGRAMAS DE FORMACIÓN	15.969	0
41 C.E. DISC. DIF. INS.LAB	51	0
TOTAL CONVENIOS	195.755	7.150

NÚMERO DE EMPRESAS EN EL RÉGIMEN GENERAL CON TRABAJADORES A FIN DE MES (1)
Código de Cuenta de Cotización

	1 TRABAJADOR	DE 2 A 5 TRAB.	DE 6 A 50 TRAB.	DE 51 A 100 TRAB.	DE 101 A 500 TRAB.	MAS DE 500 TRAB.	TOTAL
2009							
enero	586.133	580.619	325.444	19.508	13.785	2.050	1.527.539
diciembre	566.283	560.503	303.964	18.689	13.569	2.026	1.465.034
2010							
enero	560.806	556.873	303.929	18.740	13.403	2.014	1.455.765
febrero	561.018	558.065	303.690	18.820	13.386	2.025	1.457.004
marzo	560.873	559.117	302.993	18.679	13.286	2.006	1.456.954
abril	562.632	565.168	306.933	18.879	13.410	2.014	1.469.036
mayo	564.184	569.177	309.738	19.085	13.470	2.018	1.477.672
junio	564.176	571.127	309.738	18.928	13.231	1.989	1.479.189
julio	562.537	573.989	312.608	19.005	13.537	2.089	1.483.765
agosto	559.388	564.425	304.896	18.684	13.298	2.040	1.462.731
septiembre	559.390	561.869	303.034	18.850	13.409	2.030	1.458.582
octubre	560.259	563.413	304.369	19.072	13.580	2.060	1.462.753
noviembre	557.445	557.171	300.901	18.778	13.526	2.060	1.449.881
diciembre	556.807	552.732	296.287	18.538	13.428	2.058	1.439.850
2011							
enero	551.210	546.530	293.790	18.359	13.197	2.017	1.425.103
febrero	551.639	547.874	294.914	18.449	13.236	2.020	1.428.132
marzo	553.404	551.458	295.999	18.462	13.241	2.016	1.434.580
abril	557.472	558.146	299.149	18.703	13.386	2.041	1.448.897
mayo	558.170	560.036	300.201	18.811	13.277	2.012	1.452.507
junio	557.646	561.509	300.379	18.590	13.043	1.991	1.453.158
julio	556.325	565.238	303.946	18.708	13.347	2.068	1.459.632
agosto	553.247	554.994	296.363	18.331	13.080	2.010	1.438.025
septiembre	554.934	551.462	293.042	18.408	13.099	1.992	1.432.937
octubre	555.122	548.916	291.136	18.218	13.142	1.996	1.428.530
noviembre	555.372	546.948	289.109	18.091	13.129	2.020	1.424.669
diciembre	554.435	541.839	284.404	17.825	13.047	2.021	1.413.571
2012							
enero	547.607	533.784	280.292	17.616	12.828	2.025	1.394.152
febrero	547.085	532.699	279.144	17.582	12.803	1.972	1.391.285
marzo	551.828	537.340	281.144	17.605	12.822	1.978	1.402.717
abril	554.354	538.601	281.104	17.607	12.752	1.972	1.406.390
mayo	557.371	541.379	282.344	17.566	12.724	2.004	1.413.388
junio	560.098	546.815	285.422	17.668	12.631	1.944	1.424.578
julio	555.616	543.447	283.813	17.512	12.494	1.955	1.414.837
agosto	552.834	537.138	278.429	17.200	12.377	1.917	1.399.895
septiembre	556.417	536.314	276.719	17.377	12.663	1.954	1.401.444
octubre	553.945	528.564	271.717	16.999	12.428	1.924	1.385.577
noviembre	553.599	526.130	270.009	16.850	12.439	1.929	1.380.956
diciembre	553.522	522.930	266.775	16.703	12.347	1.942	1.374.219
2013							
enero	547.143	514.941	263.378	16.539	12.126	1.902	1.356.029
febrero	548.725	515.586	263.730	16.558	12.131	1.900	1.358.630
marzo	551.961	520.077	265.462	16.621	12.193	1.909	1.368.223
abril	553.755	522.140	266.918	16.561	12.226	1.895	1.373.495
mayo	556.821	526.485	269.829	16.776	12.269	1.894	1.384.074
junio	559.565	533.110	273.837	16.859	12.281	1.894	1.397.546
julio	556.647	532.182	274.089	16.795	12.231	1.885	1.393.829
agosto	553.979	531.128	272.593	16.826	12.274	1.894	1.388.694
septiembre	559.765	524.233	267.108	16.808	12.283	1.906	1.382.103
octubre	561.731	523.439	266.199	16.583	12.334	1.911	1.382.197
noviembre							
diciembre							

(1) Excluidos el Sistema Especial Agrario y el Sistema Especial de Empleados de Hogar.

NÚMERO DE EMPRESAS EN EL RÉGIMEN ESPECIAL DEL MAR CON TRABAJADORES A FIN DE MES

Código de Cuenta de Cotización

	1 TRABAJADOR	DE 2 A 5 TRAB.	DE 6 A 50 TRAB.	DE 51 A 100 TRAB.	DE 101 A 500 TRAB.	MAS DE 500 TRAB.	TOTAL
2009							
enero	4.610	4.042	1.759	56	15	4	10.486
diciembre	4.640	4.307	1.643	47	15	4	10.656
2010							
enero	4.562	4.276	1.688	47	12	4	10.589
febrero	4.572	4.205	1.905	47	14	4	10.747
marzo	4.508	4.350	1.955	48	12	4	10.877
abril	4.497	4.377	2.028	50	13	4	10.969
mayo	4.423	4.178	2.038	50	13	4	10.706
junio	4.347	4.221	2.058	56	13	4	10.699
julio	4.500	4.508	2.096	58	14	4	11.180
agosto	4.473	4.449	2.045	51	15	3	11.036
septiembre	4.505	4.232	2.001	45	16	3	10.802
octubre	4.593	4.197	1.954	41	14	3	10.802
noviembre	4.624	4.176	1.785	44	14	3	10.646
diciembre	4.595	4.137	1.546	49	13	3	10.343
2011							
enero	4.504	3.942	1.634	47	12	3	10.142
febrero	4.468	4.050	1.863	49	11	4	10.445
marzo	4.419	4.139	1.889	47	11	4	10.509
abril	4.396	4.228	1.923	47	14	4	10.612
mayo	4.339	4.140	1.952	46	13	3	10.493
junio	4.423	4.244	2.027	50	12	2	10.758
julio	4.493	4.482	2.061	53	14	3	11.106
agosto	4.478	4.340	2.037	46	15	3	10.919
septiembre	4.425	4.195	1.968	37	15	2	10.642
octubre	4.542	4.052	1.916	38	14	3	10.565
noviembre	4.585	4.139	1.764	42	13	3	10.546
diciembre	4.615	4.087	1.536	42	14	3	10.297
2012							
enero	4.438	3.953	1.662	38	13	3	10.107
febrero	4.405	4.100	1.872	44	11	3	10.435
marzo	4.425	4.049	1.894	46	14	3	10.431
abril	4.323	4.091	1.930	42	17	1	10.404
mayo	4.342	4.072	1.974	46	14	3	10.451
junio	4.401	4.205	2.024	43	18	3	10.694
julio	4.464	4.359	2.026	47	17	3	10.916
agosto	4.500	4.283	2.030	37	17	3	10.870
septiembre	4.492	4.121	1.977	36	17	3	10.646
octubre	4.488	3.967	1.886	36	17	3	10.397
noviembre	4.485	4.167	1.750	39	15	3	10.459
diciembre	4.516	4.095	1.480	38	14	3	10.146
2013							
enero	4.182	3.898	1.629	38	16	3	9.766
febrero	4.217	4.032	1.810	41	13	3	10.116
marzo	4.243	3.989	1.821	42	14	3	10.112
abril	4.176	4.089	1.873	39	13	3	10.193
mayo	4.198	4.001	1.956	44	13	3	10.215
junio	4.363	4.121	2.019	50	15	3	10.571
julio	4.418	4.395	2.028	50	15	3	10.909
agosto	4.428	4.355	2.022	49	16	3	10.873
septiembre	4.259	4.018	1.926	46	14	3	10.266
octubre	4.431	3.995	1.829	41	15	3	10.314
noviembre							
diciembre							

NÚMERO DE EMPRESAS EN EL RÉG. ESP. DEL CARBÓN CON TRABAJADORES A FIN DE MES

Código de Cuenta de Cotización

	1 TRABAJADOR	DE 2 A 5 TRAB.	DE 6 A 50 TRAB.	DE 51 A 100 TRAB.	DE 101 A 500 TRAB.	MAS DE 500 TRAB.	TOTAL
2009							
enero	6	14	38	11	13	3	85
diciembre	9	12	37	12	13	2	85
2010							
enero	8	10	36	14	13	2	83
febrero	8	10	37	12	14	2	83
marzo	7	10	38	12	14	2	83
abril	7	11	38	13	13	2	84
mayo	7	11	40	10	13	2	83
junio	7	12	38	11	13	2	83
julio	6	13	38	11	13	2	83
agosto	6	12	39	11	12	2	82
septiembre	7	13	38	10	12	2	82
octubre	7	12	38	10	12	2	81
noviembre	6	17	33	11	11	2	80
diciembre	7	18	29	11	11	2	78
2011							
enero	8	17	28	11	10	2	76
febrero	7	17	28	11	10	2	75
marzo	9	15	29	10	11	2	76
abril	7	14	29	10	11	2	73
mayo	7	11	31	10	11	2	72
junio	9	12	30	10	12	2	75
julio	9	12	31	10	12	2	76
agosto	9	12	31	10	12	2	76
septiembre	8	13	31	11	11	2	76
octubre	11	14	31	10	11	2	79
noviembre	7	14	29	15	9	2	76
diciembre	9	14	29	13	10	1	76
2012							
enero	9	13	30	14	9	1	76
febrero	9	12	32	12	10	1	76
marzo	10	13	29	12	10	1	75
abril	9	12	30	12	10	1	74
mayo	9	11	33	11	10	1	75
junio	10	12	31	12	9	1	75
julio	10	12	29	12	10	1	74
agosto	10	12	32	11	9	1	75
septiembre	9	14	33	9	9	1	75
octubre	10	12	33	9	9	1	74
noviembre	11	14	31	9	9	1	75
diciembre	12	15	27	10	9	1	74
2013							
enero	11	14	25	10	8	1	69
febrero	11	12	24	9	8	1	65
marzo	10	11	24	10	6	1	62
abril	10	11	22	10	6	1	60
mayo	9	11	23	9	6	1	59
junio	10	11	24	10	6	1	62
julio	9	11	24	10	7	1	62
agosto	9	11	25	10	7	1	63
septiembre	9	12	24	10	7	1	63
octubre	10	12	22	9	8	1	62
noviembre							
diciembre							

NÚMERO DE EMPRESAS TOTAL SISTEMA (1)

Código de Cuenta de Cotización

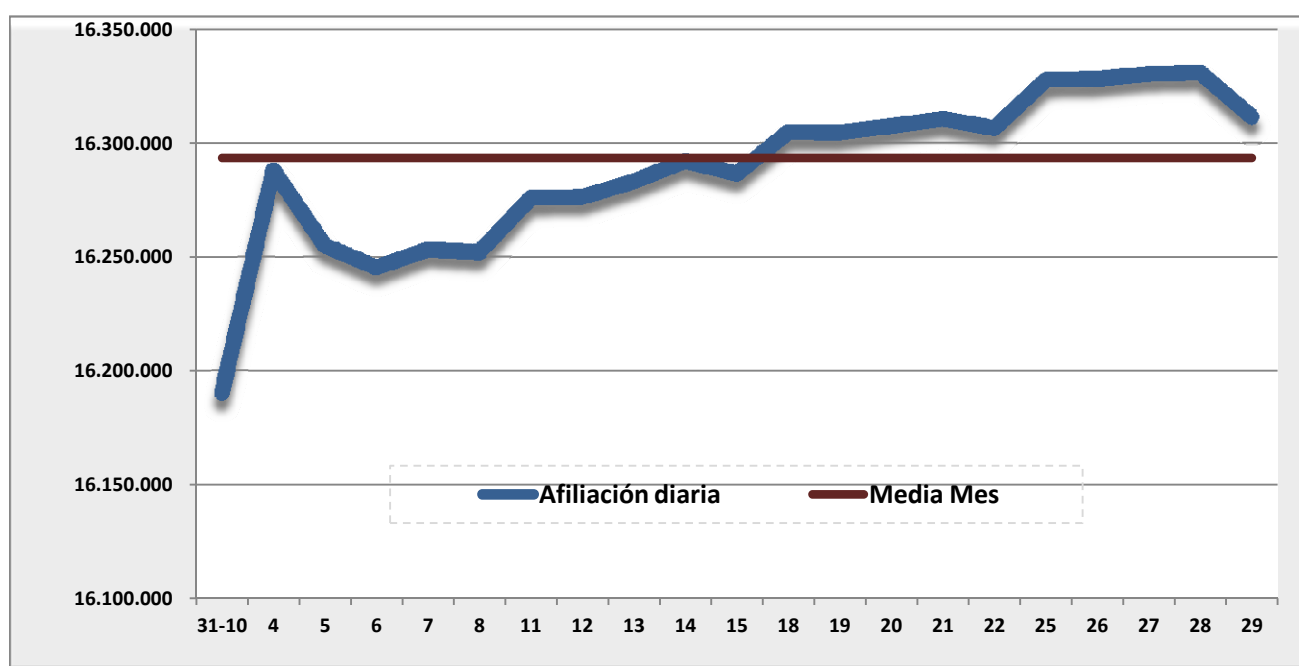
	TOTAL	DIFERENCIA INTERMENSUAL		DIFERENCIA INTERANUAL	
		Absoluta	Relativa	Absoluta	Relativa
2009					
enero	1.538.110	-16.616	-1,07%	-93.907	-5,75%
diciembre	1.475.775	-13.696	-0,92%	-78.951	-5,08%
2010					
enero	1.466.437	-9.338	-0,63%	-71.673	-4,66%
febrero	1.467.834	1.397	0,10%	-64.480	-4,21%
marzo	1.467.914	80	0,01%	-57.411	-3,76%
abril	1.480.089	12.175	0,83%	-45.527	-2,98%
mayo	1.488.461	8.372	0,57%	-44.496	-2,90%
junio	1.489.971	1.510	0,10%	-35.866	-2,35%
julio	1.495.028	5.057	0,34%	-24.982	-1,64%
agosto	1.473.849	-21.179	-1,42%	-31.598	-2,10%
septiembre	1.469.466	-4.383	-0,30%	-28.674	-1,91%
octubre	1.473.636	4.170	0,28%	-28.050	-1,87%
noviembre	1.460.607	-13.029	-0,88%	-28.864	-1,94%
diciembre	1.450.271	-10.336	-0,71%	-25.504	-1,73%
2011					
enero	1.435.321	-14.950	-1,03%	-31.116	-2,12%
febrero	1.438.652	3.331	0,23%	-29.182	-1,99%
marzo	1.445.165	6.513	0,45%	-22.749	-1,55%
abril	1.459.582	14.417	1,00%	-20.507	-1,39%
mayo	1.463.072	3.490	0,24%	-25.389	-1,71%
junio	1.463.991	919	0,06%	-25.980	-1,74%
julio	1.470.814	6.823	0,47%	-24.214	-1,62%
agosto	1.449.020	-21.794	-1,48%	-24.829	-1,68%
septiembre	1.443.655	-5.365	-0,37%	-25.811	-1,76%
octubre	1.439.174	-4.481	-0,31%	-34.462	-2,34%
noviembre	1.435.291	-3.883	-0,27%	-25.316	-1,73%
diciembre	1.423.944	-11.347	-0,79%	-26.327	-1,82%
2012					
enero	1.404.335	-19.609	-1,38%	-30.986	-2,16%
febrero	1.401.796	-2.539	-0,18%	-64.641	-4,41%
marzo	1.413.223	11.427	0,82%	-54.611	-3,72%
abril	1.416.868	3.645	0,26%	-51.046	-3,48%
mayo	1.423.914	7.046	0,50%	-56.175	-3,80%
junio	1.435.347	11.433	0,80%	-53.114	-3,57%
julio	1.425.827	-9.520	-0,66%	-64.144	-4,31%
agosto	1.410.840	-14.987	-1,05%	-84.188	-5,63%
septiembre	1.412.165	1.325	0,09%	-61.684	-4,19%
octubre	1.396.048	-16.117	-1,14%	-73.418	-5,00%
noviembre	1.391.490	-4.558	-0,33%	-82.146	-5,57%
diciembre	1.384.439	-7.051	-0,51%	-76.168	-5,21%
2013					
enero	1.365.864	-18.575	-1,34%	-38.471	-2,74%
febrero	1.368.811	2.947	0,22%	-32.985	-2,35%
marzo	1.378.397	9.586	0,70%	-34.826	-2,46%
abril	1.383.748	5.351	0,39%	-33.120	-2,34%
mayo	1.394.348	10.600	0,77%	-29.566	-2,08%
junio	1.408.179	13.831	0,99%	-27.168	-1,89%
julio	1.404.800	-3.379	-0,24%	-21.027	-1,47%
agosto	1.399.630	-5.170	-0,37%	-11.210	-0,79%
septiembre	1.392.432	-7.198	-0,51%	-19.733	-1,40%
octubre	1.392.573	141	0,01%	-3.475	-0,25%
noviembre					
diciembre					

(1) Excluidos del Régimen General el Sistema Especial Agrario y el Sistema Especial de Empleados de Hogar.

AFILIACIÓN DIARIA EN EL MES DE NOVIEMBRE Y MEDIA MENSUAL

DÍA	TOTAL AFILIADOS	ALTAS DIARIAS	BAJAS DIARIAS	VARIACIÓN NETA EN EL DÍA	VARIACIÓN NETA EN EL MES
31-oct	16.190.225				
04-nov	16.288.109	278.397	176.670	101.727	101.727
05-nov	16.255.044	79.885	113.324	-33.439	68.288
06-nov	16.245.383	64.216	74.150	-9.934	58.354
07-nov	16.253.248	61.023	51.937	9.086	67.440
08-nov	16.252.046	60.614	61.148	-534	66.906
11-nov	16.275.948	134.439	106.879	27.560	94.466
12-nov	16.276.211	60.569	58.505	2.064	96.530
13-nov	16.283.211	59.238	50.749	8.489	105.019
14-nov	16.292.141	54.352	47.986	6.366	111.385
15-nov	16.286.476	58.996	64.778	-5.782	105.603
18-nov	16.304.819	130.669	109.229	21.440	127.043
19-nov	16.304.683	61.003	58.813	2.190	129.233
20-nov	16.307.477	53.244	48.424	4.820	134.053
21-nov	16.310.644	49.996	45.472	4.524	138.577
22-nov	16.306.530	50.341	54.354	-4.013	134.564
25-nov	16.327.701	126.403	100.137	26.266	160.830
26-nov	16.328.217	58.340	55.709	2.631	163.461
27-nov	16.330.399	49.772	46.399	3.373	166.834
28-nov	16.330.984	47.681	46.634	1.047	167.881
29-nov	16.311.593	50.846	66.119	-15.273	152.608
MEDIA NOVIEMBRE	16.293.543				

Nota: La diferencia de altas y bajas no coincide con la variación en el saldo. En altas y bajas se cuentan relaciones laborales y en saldo personas físicas (para los sistemas especiales de Agrario y Hogar)



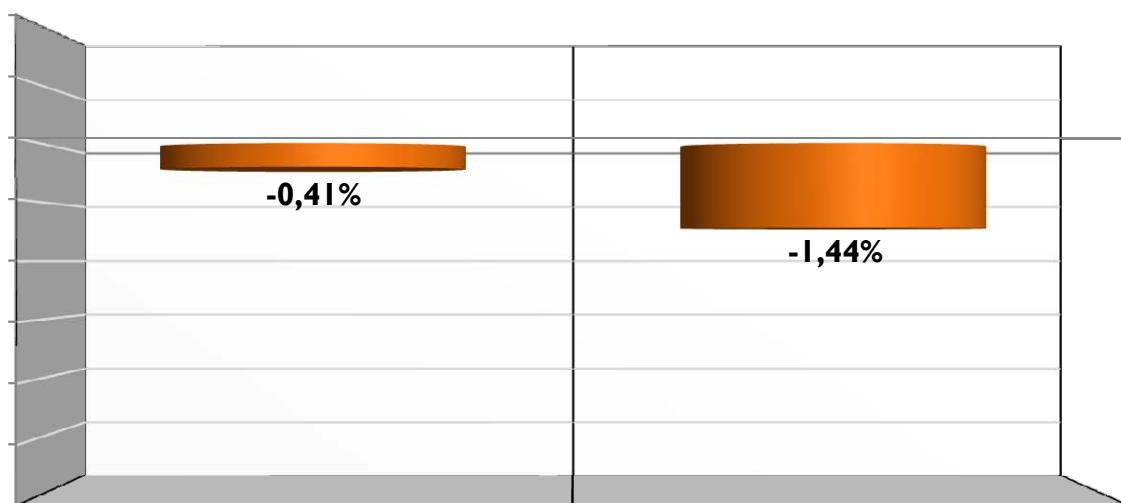
AFILIACIÓN POR RÉGIMENES

(SITUACIÓN TRAS LA INTEGRACIÓN DE LOS RÉGIMENES AGRARIO Y HOGAR EN EL RÉGIMEN GENERAL)

REGÍMENES	Media Noviembre 2013	VARIACIÓN INTERMENSUAL		VARIACIÓN INTERANUAL	
		Absoluta	en %	Absoluta	en %
GENERAL	13.184.854	-70.248	-0,53%	-250.243	-1,86%
- R. General (1)	12.024.488	-49.206	-0,41%	-199.206	-1,63%
- S.E. Agrario	736.533	-22.549	-2,97%	-63.556	-7,94%
- S.E. Hogar (2)	423.833	1.507	0,36%	12.519	3,04%
AUTÓNOMOS	3.042.596	3.816	0,13%	13.802	0,46%
- Sistema no S.E.T.A	2.847.845	3.896	0,14%	16.405	0,58%
- S.E.T.A.	194.751	-80	-0,04%	-2.602	-1,32%
MAR	61.732	-359	-0,58%	-487	-0,78%
- C. AJENA	48.338	-570	-1,17%	-232	-0,48%
- C. PROPIA	13.394	211	1,60%	-255	-1,87%
CARBÓN	4.361	-39	-0,88%	-577	-11,68%
TOTAL	16.293.543	-66.829	-0,41%	-237.505	-1,44%

(1) No incluye el S. E. Agrario ni el S. E. Hogar

(2) En el Sistema Especial de Empleados del Hogar (vigente desde el 1 de enero de 2012) se incluyen los afiliados del extinguido Régimen Especial del Hogar.

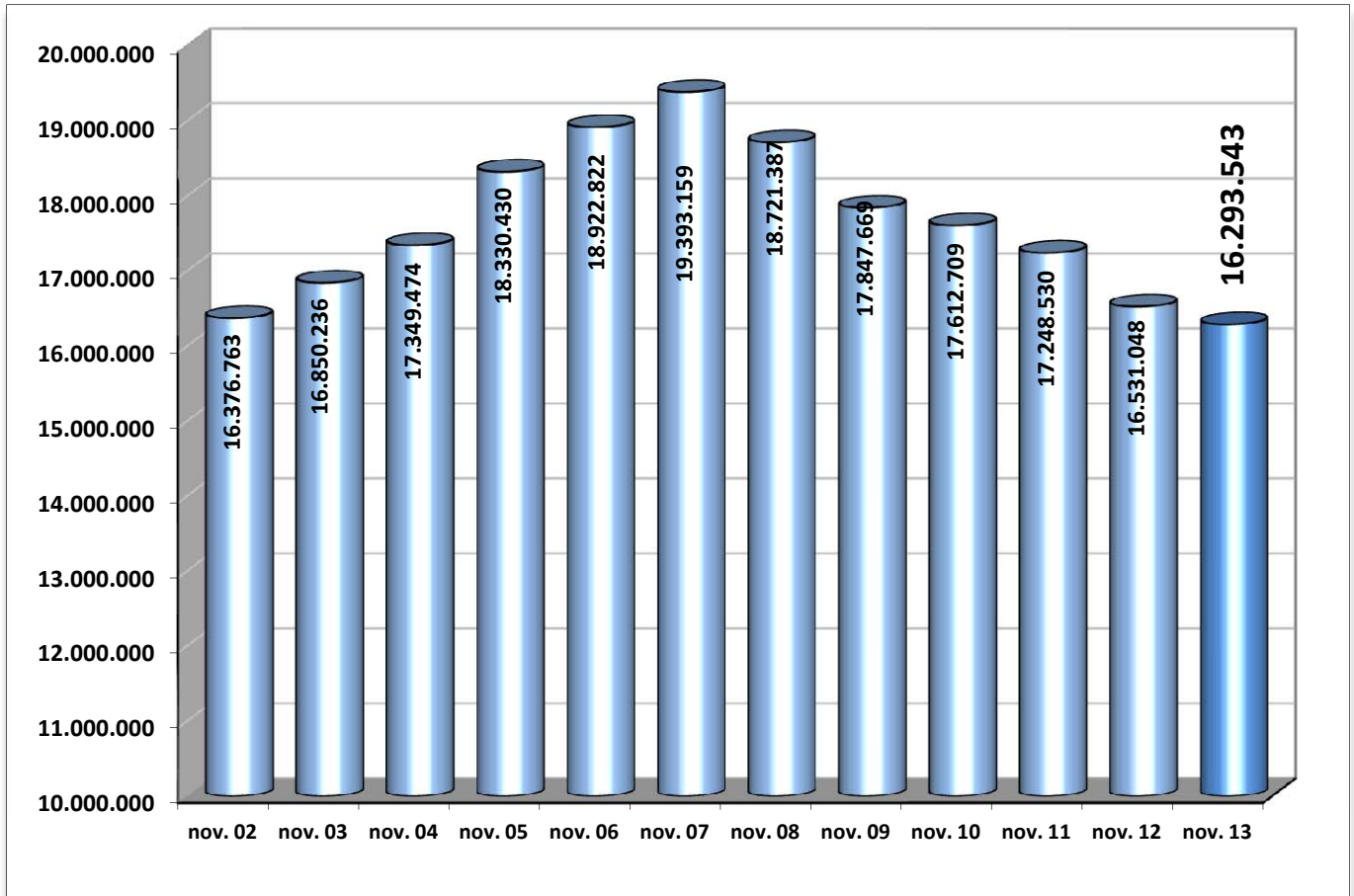


EVOLUCIÓN DE LA AFILIACIÓN POR RÉGIMENES

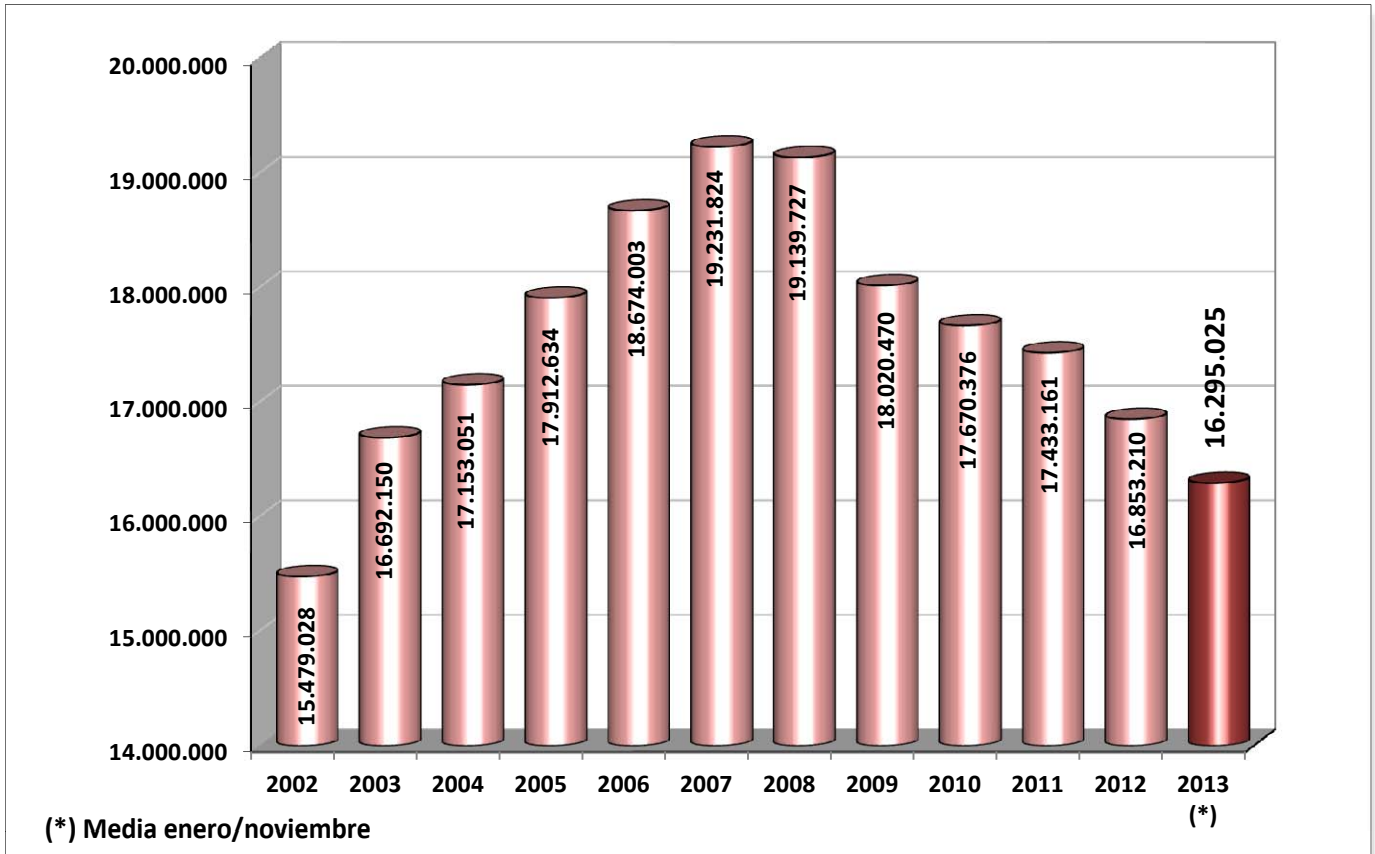
	General	Autónomos	Agrario	Mar	Carbón	Hogar	Total
Medias Anuales							
Año 2001	11.700.935	2.606.309	1.126.021	78.428	16.621	155.971	15.684.284
Año 2002	11.610.266	2.540.105	1.073.062	73.316	14.263	168.015	15.479.028
Año 2003	12.551.212	2.730.964	1.134.980	76.239	13.496	185.258	16.692.150
Año 2004	12.958.484	2.837.998	1.088.276	75.054	12.031	181.208	17.153.051
Año 2005	13.570.179	2.933.844	1.045.732	73.357	10.518	279.003	17.912.634
Año 2006	14.232.610	3.017.462	1.003.300	72.147	9.411	339.073	18.674.003
Año 2007	14.783.144	3.119.916	971.529	71.183	8.683	277.369	19.231.824
Año 2008	14.654.539	3.384.156	743.301	69.772	7.990	279.970	19.139.727
Año 2009	13.634.776	3.220.769	801.725	67.089	7.434	288.677	18.020.470
Año 2010	13.354.277	3.130.330	819.981	65.217	6.778	293.793	17.670.376
Media 2011	13.152.496	3.092.617	822.266	63.493	5.997	296.293	17.433.161
Media 2012	13.629.669	3.049.049	-----	62.421	5.159	106.912	16.853.210
Medias mensuales 2013							
enero	13.107.957	3.008.925	-----	58.043	4.513	-----	16.179.438
febrero	13.089.436	2.997.806	-----	59.034	4.470	-----	16.150.747
marzo	13.111.271	3.005.397	-----	60.395	4.212	-----	16.181.275
abril	13.149.947	3.017.311	-----	61.148	3.947	-----	16.232.352
mayo	13.271.222	3.029.843	-----	62.025	3.923	-----	16.367.013
junio	13.284.058	3.042.276	-----	63.417	4.115	-----	16.393.866
julio	13.310.852	3.046.644	-----	64.994	4.265	-----	16.426.756
agosto	13.224.448	3.034.003	-----	64.885	4.351	-----	16.327.687
septiembre	13.202.030	3.035.491	-----	63.539	4.386	-----	16.305.445
octubre	13.255.102	3.038.780	-----	62.090	4.400	-----	16.360.373
noviembre	13.184.854	3.042.596	-----	61.732	4.361	-----	16.293.543
diciembre							
Media 2013	13.201.266	3.027.528	-----	61.965	4.267	-----	16.295.025

EVOLUCIÓN DE LA AFILIACIÓN

. MEDIAS MENSUALES



. MEDIAS ANUALES



EVOLUCIÓN DE LA AFILIACIÓN POR GÉNERO

	HOMBRES		MUJERES		TOTAL	Variación Interanual en %		
	Número	% s/total	Número	% s/total		Hombres	Mujeres	Total
Media 2010								
Enero	9.711.767	55,35%	7.834.244	44,65%	17.546.011	-5,07	-1,47	-3,50
Febrero	9.727.043	55,35%	7.845.308	44,65%	17.572.351	-4,47	-1,07	-2,98
Marzo	9.719.194	55,24%	7.875.614	44,76%	17.594.808	-4,02	-0,71	-2,57
Abril	9.734.254	55,16%	7.914.407	44,84%	17.648.660	-3,46	-0,46	-2,14
Mayo	9.789.710	55,12%	7.972.187	44,88%	17.761.897	-3,17	-0,26	-1,89
Junio	9.829.761	55,27%	7.956.021	44,73%	17.785.782	-2,96	-0,16	-1,73
Julio	9.893.673	55,43%	7.954.650	44,57%	17.848.323	-2,79	-0,14	-1,63
Agosto	9.817.062	55,41%	7.899.402	44,59%	17.716.464	-2,71	-0,14	-1,58
Septiembre	9.761.700	55,24%	7.909.780	44,76%	17.671.480	-2,68	0,06	-1,47
Octubre	9.726.518	55,06%	7.939.632	44,94%	17.666.149	-2,49	0,07	-1,36
Noviembre	9.684.814	54,99%	7.927.895	45,01%	17.612.709	-2,40	0,03	-1,32
Diciembre	9.638.734	54,81%	7.946.248	45,19%	17.584.982	-2,28	0,07	-1,23
Media 2011								
Enero	9.521.276	54,84%	7.840.563	45,16%	17.361.839	-1,96	0,08	-1,05
Febrero	9.512.034	54,83%	7.835.060	45,17%	17.347.094	-2,21	-0,13	-1,28
Marzo	9.521.327	54,74%	7.871.427	45,26%	17.392.754	-2,04	-0,05	-1,15
Abril	9.545.110	54,62%	7.929.091	45,38%	17.474.201	-1,94	0,19	-0,99
Mayo	9.603.913	54,59%	7.988.277	45,41%	17.592.191	-1,90	0,20	-0,96
Junio	9.624.651	54,73%	7.961.928	45,27%	17.586.579	-2,09	0,07	-1,12
Julio	9.677.275	54,87%	7.960.077	45,13%	17.637.352	-2,19	0,07	-1,18
Agosto	9.600.008	54,86%	7.900.510	45,14%	17.500.517	-2,21	0,01	-1,22
Septiembre	9.529.925	54,66%	7.905.637	45,34%	17.435.562	-2,37	-0,05	-1,34
Octubre	9.446.634	54,42%	7.913.678	45,58%	17.360.313	-2,88	-0,33	-1,73
Noviembre	9.371.633	54,33%	7.876.897	45,67%	17.248.530	-3,23	-0,64	-2,07
Diciembre	9.337.120	54,19%	7.892.802	45,81%	17.229.922	-3,13	-0,67	-2,02
Media 2012								
Enero	9.191.100	54,20%	7.767.167	45,80%	16.958.267	-3,47	-0,94	-2,32
Febrero	9.150.141	54,15%	7.746.971	45,85%	16.897.112	-3,80	-1,12	-2,59
Marzo	9.133.517	54,04%	7.769.014	45,96%	16.902.530	-4,07	-1,30	-2,82
Abril	9.124.670	53,93%	7.794.409	46,07%	16.919.079	-4,40	-1,70	-3,18
Mayo	9.160.839	53,90%	7.835.671	46,10%	16.996.510	-4,61	-1,91	-3,39
Junio	9.189.167	53,97%	7.838.676	46,03%	17.027.843	-4,52	-1,55	-3,18
Julio	9.206.529	54,05%	7.826.209	45,95%	17.032.738	-4,86	-1,68	-3,43
Agosto	9.128.746	54,03%	7.767.231	45,97%	16.895.977	-4,91	-1,69	-3,45
Septiembre	9.048.114	53,83%	7.761.689	46,17%	16.809.803	-5,06	-1,82	-3,59
Octubre	8.964.477	53,56%	7.772.249	46,44%	16.736.727	-5,10	-1,79	-3,59
Noviembre	8.878.385	53,71%	7.652.663	46,29%	16.531.048	-5,26	-2,85	-4,16
Diciembre	8.842.105	53,78%	7.600.576	46,22%	16.442.681	-5,30	-3,70	-4,57
Media 2013								
Enero	8.694.507	53,74%	7.484.931	46,26%	16.179.438	-5,40	-3,63	-4,59
Febrero	8.672.498	53,70%	7.478.249	46,30%	16.150.747	-5,22	-3,47	-4,42
Marzo	8.674.690	53,61%	7.506.585	46,39%	16.181.275	-5,02	-3,38	-4,27
Abril	8.696.871	53,58%	7.535.482	46,42%	16.232.352	-4,69	-3,32	-4,06
Mayo	8.771.759	53,59%	7.595.254	46,41%	16.367.013	-4,25	-3,07	-3,70
Junio	8.811.153	53,75%	7.582.713	46,25%	16.393.866	-4,11	-3,27	-3,72
Julio	8.876.146	54,03%	7.550.610	45,97%	16.426.756	-3,59	-3,52	-3,56
Agosto	8.822.255	54,03%	7.505.432	45,97%	16.327.687	-3,36	-3,37	-3,36
Septiembre	8.783.068	53,87%	7.522.377	46,13%	16.305.445	-2,93	-3,08	-3,00
Octubre	8.779.227	53,66%	7.581.146	46,34%	16.360.373	-2,07	-2,46	-2,25
Noviembre	8.734.587	53,61%	7.558.956	46,39%	16.293.543	-1,62	-1,22	-1,44
Diciembre								

EVOLUCIÓN DE LA AFILIACIÓN DE TRABAJADORES EXTRANJEROS

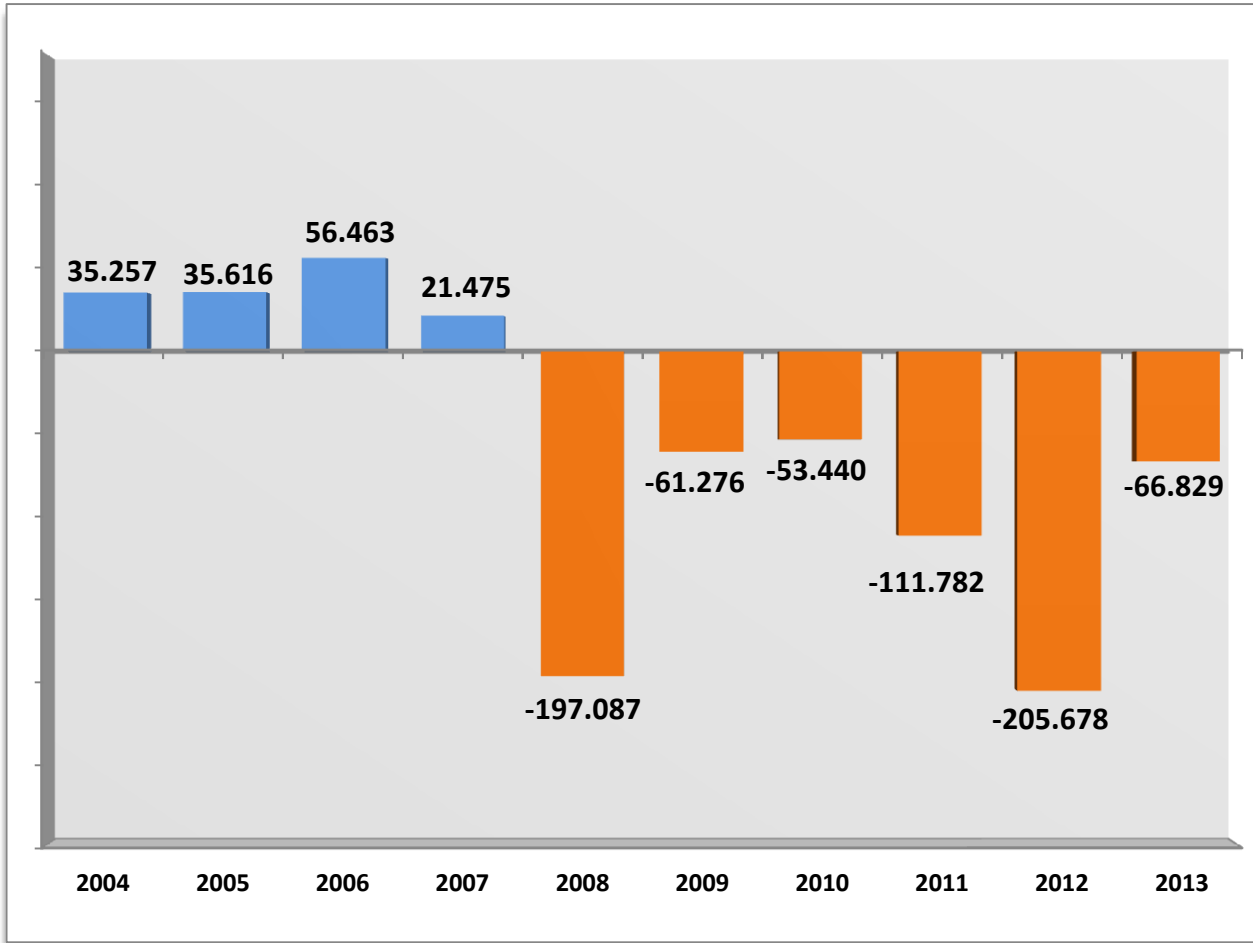
	General	Autónomos	Agrario	Mar	Carbón	Hogar	Total
2.010							
enero	1.168.108	195.750	262.683	4.024	693	175.614	1.806.873
febrero	1.179.025	194.963	261.122	4.610	720	177.545	1.817.985
marzo	1.190.815	196.038	255.740	4.994	728	179.916	1.828.230
abril	1.212.531	197.412	252.611	5.205	730	181.881	1.850.369
mayo	1.239.060	198.891	256.420	5.278	705	183.185	1.883.538
junio	1.260.607	200.342	249.340	5.318	692	183.361	1.899.660
julio	1.282.766	200.489	228.195	5.463	670	182.574	1.900.157
agosto	1.270.345	199.473	221.032	5.346	655	181.084	1.877.935
septiembre	1.244.780	199.969	238.711	5.327	652	179.236	1.868.675
octubre	1.217.676	200.519	258.973	5.175	639	179.091	1.862.073
noviembre	1.192.091	199.978	251.323	4.745	623	178.994	1.827.754
diciembre	1.169.962	198.932	262.607	3.960	586	178.932	1.814.979
2.011							
enero	1.132.465	197.693	264.748	3.923	565	178.173	1.777.567
febrero	1.134.974	197.992	253.078	4.442	550	178.736	1.769.773
marzo	1.144.545	200.182	246.986	4.811	564	180.350	1.777.438
abril	1.162.183	203.024	251.367	4.992	597	181.816	1.803.980
mayo	1.184.204	206.191	264.602	5.077	605	182.665	1.843.344
junio	1.200.556	208.478	252.313	5.200	629	183.727	1.850.903
julio	1.220.571	208.837	230.281	5.399	623	184.050	1.849.761
agosto	1.207.765	208.286	224.120	5.404	620	183.852	1.830.046
septiembre	1.178.466	209.374	240.424	5.279	614	182.505	1.816.662
octubre	1.141.733	210.143	245.068	5.020	623	182.774	1.785.362
noviembre	1.106.828	209.216	246.545	4.634	625	183.449	1.751.297
diciembre	1.084.633	208.512	258.608	3.871	603	182.695	1.738.922
2.012							
enero	1.308.806	205.225	----	3.800	601	173.345	1.691.778
febrero	1.319.753	207.358	----	4.413	609	149.416	1.681.548
marzo	1.346.081	209.304	----	4.808	610	129.925	1.690.728
abril	1.377.412	211.976	----	4.877	603	113.710	1.708.579
mayo	1.420.433	215.050	----	4.939	598	98.823	1.739.843
junio	1.463.921	217.264	----	4.967	552	73.816	1.760.520
julio	1.528.708	217.836	----	5.128	519	12.742	1.764.932
agosto	1.524.313	216.878	----	5.119	517	1.589	1.748.415
septiembre	1.504.856	217.191	----	5.041	508	1.240	1.728.836
octubre	1.478.747	217.125	----	4.837	502	664	1.701.875
noviembre	1.442.388	215.675	----	4.650	492	468	1.663.674
diciembre	1.426.191	215.065	----	3.764	470	362	1.645.851
2.013							
enero	1.382.711	213.435	----	3.764	445	----	1.600.355
febrero	1.378.941	212.907	----	4.110	434	----	1.596.391
marzo	1.384.474	214.863	----	4.437	363	----	1.604.138
abril	1.396.628	217.776	----	4.559	313	----	1.619.275
mayo	1.425.521	220.935	----	4.633	301	----	1.651.390
junio	1.413.163	223.639	----	4.721	300	----	1.641.822
julio	1.403.226	224.541	----	4.823	312	----	1.632.903
agosto	1.379.391	223.138	----	4.765	316	----	1.607.609
septiembre	1.367.451	223.887	----	4.634	313	----	1.596.286
octubre	1.361.331	224.378	----	4.415	314	----	1.590.436
noviembre	1.316.982	223.671	----	4.213	306	----	1.545.170
diciembre							

**EVOLUCIÓN MENSUAL DE LA AFILIACIÓN
TOTAL SISTEMA**

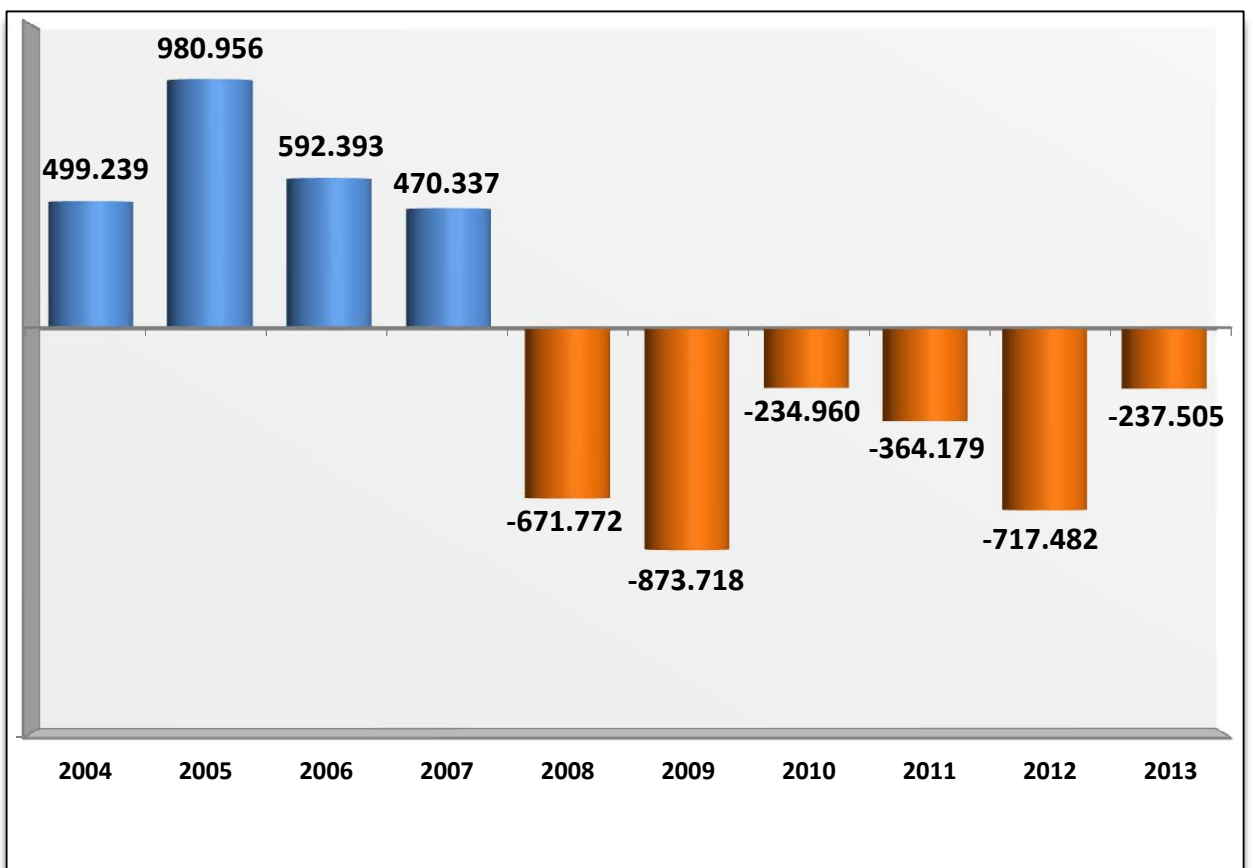
	TRABAJADORES EN ALTA	DIFERENCIA INTERMENSUAL		DIFERENCIA INTERANUAL	
		ABSOLUTA	%	ABSOLUTA	%
Medios 2009					
enero	18.181.743	-349.569	-1,89	-979.055	-5,11
febrero	18.112.611	-69.132	-0,38	-1.139.514	-5,92
marzo	18.058.122	-54.489	-0,30	-1.256.282	-6,50
abril	18.034.183	-23.939	-0,13	-1.322.087	-6,83
mayo	18.103.487	69.304	0,38	-1.306.155	-6,73
junio	18.097.986	-5.501	-0,03	-1.260.967	-6,51
julio	18.143.554	45.568	0,25	-1.238.669	-6,39
agosto	18.001.310	-142.244	-0,78	-1.136.246	-5,94
septiembre	17.935.095	-66.216	-0,37	-1.085.265	-5,71
octubre	17.908.945	-26.149	-0,15	-1.009.528	-5,34
noviembre	17.847.669	-61.276	-0,34	-873.718	-4,67
diciembre	17.803.839	-43.830	-0,25	-727.473	-3,93
Medios 2010					
enero	17.546.011	-257.828	-1,45	-635.732	-3,50
febrero	17.572.351	26.340	0,15	-540.259	-2,98
marzo	17.594.808	22.457	0,13	-463.313	-2,57
abril	17.648.660	53.852	0,31	-385.523	-2,14
mayo	17.761.897	113.237	0,64	-341.590	-1,89
junio	17.785.782	23.884	0,13	-312.204	-1,73
julio	17.848.323	62.541	0,35	-295.231	-1,63
agosto	17.716.464	-131.858	-0,74	-284.846	-1,58
septiembre	17.671.480	-44.985	-0,25	-263.615	-1,47
octubre	17.666.149	-5.331	-0,03	-242.796	-1,36
noviembre	17.612.709	-53.440	-0,30	-234.960	-1,32
diciembre	17.584.982	-27.728	-0,16	-218.857	-1,23
Medios 2011					
enero	17.361.839	-223.143	-1,27	-184.173	-1,05
febrero	17.347.094	-14.744	-0,08	-225.257	-1,28
marzo	17.392.754	45.660	0,26	-202.054	-1,15
abril	17.474.201	81.447	0,47	-174.459	-0,99
mayo	17.592.191	117.990	0,68	-169.707	-0,96
junio	17.586.579	-5.612	-0,03	-199.203	-1,12
julio	17.637.352	50.773	0,29	-210.971	-1,18
agosto	17.500.517	-136.834	-0,78	-215.947	-1,22
septiembre	17.435.562	-64.956	-0,37	-235.918	-1,34
octubre	17.360.313	-75.249	-0,43	-305.837	-1,73
noviembre	17.248.530	-111.782	-0,64	-364.179	-2,07
diciembre	17.229.922	-18.609	-0,11	-355.060	-2,02
Medios 2012					
enero	16.958.267	-271.654	-1,58	-403.571	-2,32
febrero	16.897.112	-61.156	-0,36	-449.983	-2,59
marzo	16.902.530	5.419	0,03	-490.224	-2,82
abril	16.919.079	16.549	0,10	-555.122	-3,18
mayo	16.996.510	77.431	0,46	-595.680	-3,39
junio	17.027.843	31.332	0,18	-558.736	-3,18
julio	17.032.738	4.896	0,03	-604.613	-3,43
agosto	16.895.977	-136.762	-0,80	-604.541	-3,45
septiembre	16.809.803	-86.174	-0,51	-625.759	-3,59
octubre	16.736.727	-73.077	-0,43	-623.586	-3,59
noviembre	16.531.048	-205.678	-1,23	-717.482	-4,16
diciembre	16.442.681	-88.367	-0,53	-787.240	-4,57
Medios 2013					
enero	16.179.438	-263.243	-1,60	-778.829	-4,59
febrero	16.150.747	-28.691	-0,18	-746.365	-4,42
marzo	16.181.275	30.528	0,19	-721.256	-4,27
abril	16.232.352	51.077	0,32	-686.727	-4,06
mayo	16.367.013	134.660	0,83	-629.498	-3,70
junio	16.393.866	26.853	0,16	-633.977	-3,72
julio	16.426.756	32.890	0,20	-605.983	-3,56
agosto	16.327.687	-99.069	-0,60	-568.290	-3,36
septiembre	16.305.445	-22.242	-0,14	-504.358	-3,00
octubre	16.360.373	54.927	0,34	-376.354	-2,25
noviembre	16.293.543	-66.829	-0,41	-237.505	-1,44
diciembre					

EVOLUCIÓN DE LA AFILIACIÓN A LA SEGURIDAD SOCIAL

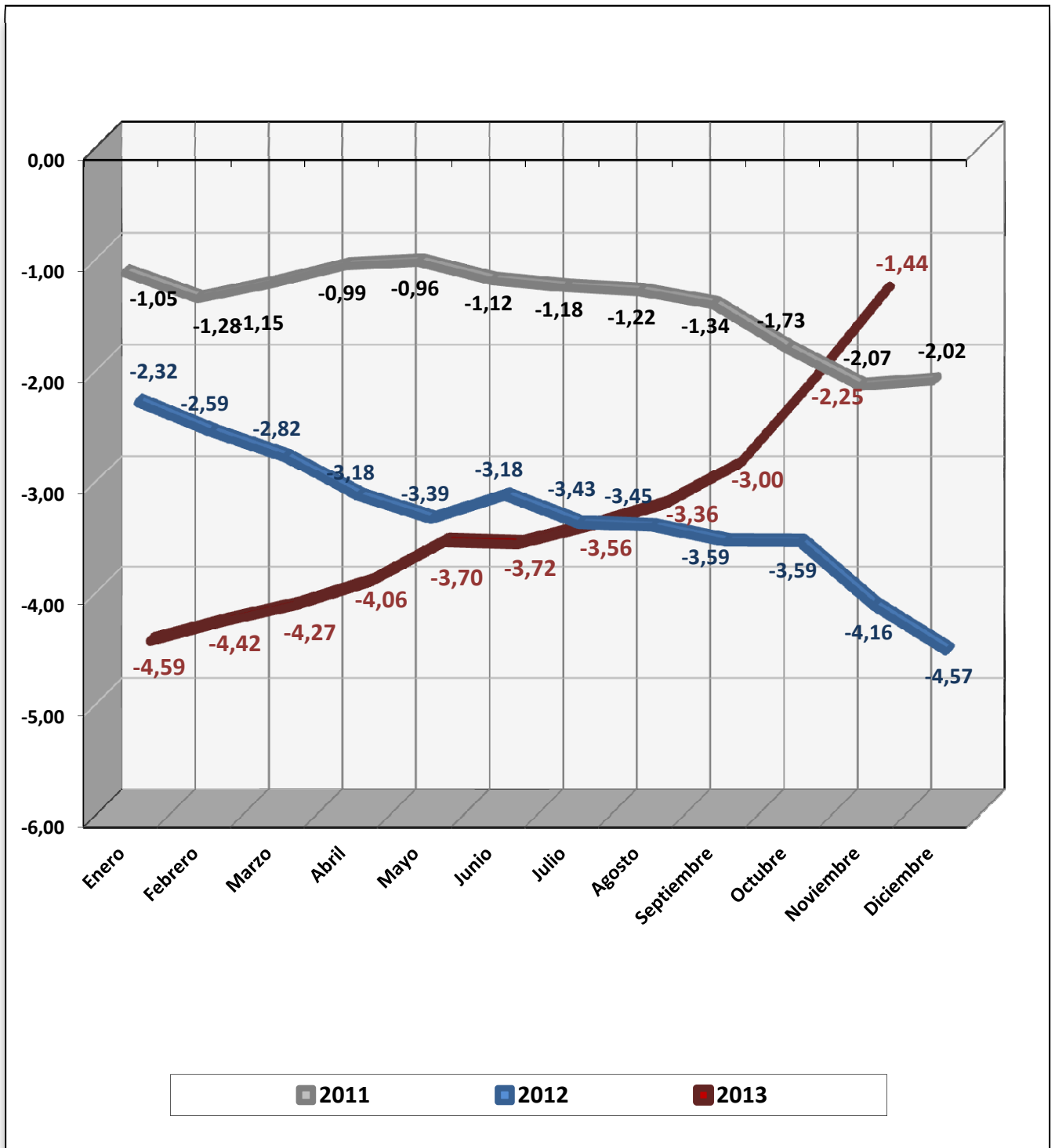
. VARIACIÓN MENSUAL (mes de noviembre)



. VARIACIÓN ANUAL (mes de noviembre)



TASAS DE VARIACIÓN INTERANUAL DE LA AFILIACIÓN



**EVOLUCIÓN MENSUAL DE LA AFILIACIÓN
RÉGIMEN GENERAL**

	TRABAJADORES EN ALTA	DIFERENCIA INTERMENSUAL		DIFERENCIA INTERANUAL	
		ABSOLUTA	%	ABSOLUTA	%
Medios 2009					
enero	13.755.624	-325.474	-2,31	-933.731	-6,36
febrero	13.700.543	-55.081	-0,40	-1.063.756	-7,20
marzo	13.649.042	-51.502	-0,38	-1.160.729	-7,84
abril	13.625.966	-23.075	-0,17	-1.215.920	-8,19
mayo	13.687.727	61.760	0,45	-1.198.021	-8,05
junio	13.693.647	5.920	0,04	-1.155.857	-7,78
julio	13.774.420	80.773	0,59	-1.118.264	-7,51
agosto	13.658.460	-115.960	-0,84	-1.012.217	-6,90
septiembre	13.572.167	-86.293	-0,63	-982.655	-6,75
octubre	13.541.932	-30.235	-0,22	-893.512	-6,19
noviembre	13.499.435	-42.497	-0,31	-762.968	-5,35
diciembre	13.436.667	-62.768	-0,46	-644.432	-4,58
Medios 2010					
enero	13.185.818	-250.849	-1,87	-569.806	-4,14
febrero	13.223.025	37.207	0,28	-477.518	-3,49
marzo	13.255.716	32.691	0,25	-393.326	-2,88
abril	13.319.739	64.022	0,48	-306.228	-2,25
mayo	13.429.348	109.609	0,82	-258.379	-1,89
junio	13.459.373	30.025	0,22	-234.274	-1,71
julio	13.553.424	94.052	0,70	-220.996	-1,60
agosto	13.448.473	-104.951	-0,77	-209.987	-1,54
septiembre	13.383.974	-64.500	-0,48	-188.193	-1,39
octubre	13.355.566	-28.408	-0,21	-186.366	-1,38
noviembre	13.321.003	-34.563	-0,26	-178.432	-1,32
diciembre	13.273.267	-47.736	-0,36	-163.400	-1,22
Medios 2011					
enero	13.054.517	-218.750	-1,65	-131.301	-1,00
febrero	13.070.760	16.243	0,12	-152.266	-1,15
marzo	13.124.238	53.478	0,41	-131.479	-0,99
abril	13.192.473	68.236	0,52	-127.265	-0,96
mayo	13.284.588	92.114	0,70	-144.760	-1,08
junio	13.286.912	2.324	0,02	-172.461	-1,28
julio	13.369.446	82.534	0,62	-183.978	-1,36
agosto	13.253.361	-116.085	-0,87	-195.112	-1,45
septiembre	13.162.855	-90.507	-0,68	-221.119	-1,65
octubre	13.088.041	-74.813	-0,57	-267.524	-2,00
noviembre	12.979.216	-108.826	-0,83	-341.787	-2,57
diciembre	12.929.822	-49.393	-0,38	-343.445	-2,59
Medios 2012					
INTEGRACIÓN DE RÉGIMENES AGRARIO Y HOGAR					
enero	13.566.538	636.715	4,92	512.021	3,92
febrero	13.538.321	-28.217	-0,21	467.562	3,58
marzo	13.566.795	28.473	0,21	442.557	3,37
abril	13.601.522	34.728	0,26	409.049	3,10
mayo	13.694.459	92.937	0,68	409.872	3,09
junio	13.763.448	68.989	0,50	476.536	3,59
julio	13.875.453	112.004	0,81	506.007	3,78
agosto	13.771.654	-103.799	-0,75	518.293	3,91
septiembre	13.692.548	-79.106	-0,57	529.693	4,02
octubre	13.628.176	-64.372	-0,47	540.135	4,13
noviembre	13.433.462	-194.714	-1,43	454.246	3,50
diciembre	13.352.736	-80.726	-0,60	422.913	3,27
Medios 2013 (1)					
enero	13.107.957	-246.083	-1,84	-741.712	-5,36
febrero	13.089.436	-18.521	-0,14	-694.995	-5,04
marzo	13.111.271	21.834	0,17	-672.326	-4,88
abril	13.149.947	38.676	0,29	-643.919	-4,67
mayo	13.271.222	121.275	0,92	-592.494	-4,27
junio	13.284.058	12.836	0,10	-607.364	-4,37
julio	13.310.852	26.795	0,20	-588.052	-4,23
agosto	13.224.448	-86.404	-0,65	-551.347	-4,00
septiembre	13.202.030	-22.417	-0,17	-493.885	-3,61
octubre	13.255.102	53.072	0,40	-375.241	-2,75
noviembre	13.184.854	-70.248	-0,53	-250.243	-1,86
diciembre					

(1) internacional se ha efectuado incluyendo en 2012 a los afiliados del Régimen de Hogar

REGIMEN GENERAL. AFILIACIÓN POR SECTORES DE ACTIVIDAD.

SECTOR ACTIVIDAD	Media Noviembre 2013	Variación intermensual		Variación interanual	
		ABSOLUTA	%	ABSOLUTA	%
Agricultura, Ganadería, Caza, Selvicultura y Pesca	50.928	-4.403	-7,96%	2.966	6,18%
Industrias Extractivas	18.249	-72	-0,39%	-1.282	-6,56%
Industria Manufacturera	1.602.557	-994	-0,06%	-44.193	-2,68%
Suministro de Energía Eléctrica, Gas, Vapor y Aire Acondicionado	37.951	-11	-0,03%	-90	-0,24%
Suministro de Agua, Actividades de Saneamiento, Gestión de Residuos y Descontaminación	127.012	-971	-0,76%	-2.240	-1,73%
Construcción	635.565	894	0,14%	-66.395	-9,46%
Comercio; Reparación de Vehículos de Motor y Motocicletas	2.119.168	10.926	0,52%	-42.257	-1,96%
Transporte y Almacenamiento	572.935	-5.342	-0,92%	-7.755	-1,34%
Hostelería	923.671	-77.689	-7,76%	16.387	1,81%
Información y Comunicaciones	361.962	2.125	0,59%	-4.760	-1,30%
Actividades Financieras y de Seguros	337.537	-1.330	-0,39%	-16.309	-4,61%
Actividades Inmobiliarias	69.008	65	0,09%	3.245	4,93%
Actividades Profesionales Científicas y Técnicas	609.252	2.019	0,33%	-2.760	-0,45%
Actividades Administrativas y Servicios Auxiliares	1.029.154	-5.955	-0,58%	-1.180	-0,11%
Administración Pública y Defensa; Seguridad Social Obligatoria	993.745	11.183	1,14%	4.566	0,46%
Educación	728.625	23.667	3,36%	29.995	4,29%
Actividades Sanitarias y Servicios Sociales	1.275.406	-2.992	-0,23%	-65.542	-4,89%
Actividades Artísticas, Recreativas y de Entretenimiento	191.932	112	0,06%	4.066	2,16%
Otros Servicios	291.490	-241	-0,08%	-6.578	-2,21%
Actividades de los Hogares como Empleadores de Personal Doméstico y Productores de Bienes y Servicios para uso Propio	45.322	-286	-0,63%	588	1,31%
Actividades de Organizaciones y Organismo Extraterritoriales	3.022	89	3,05%	323	11,95%
TOTAL (sin S.E. Agrario ni S.E. Hogar)	12.024.488	-49.206	-0,41%	-199.206	-1,63%
S.E. AGRARIO	736.533	-22.549	-2,97%	-63.556	-7,94%
S.E. HOGAR	423.833	1.507	0,36%	12.519	3,04%
TOTAL RÉGIMEN GENERAL	13.184.854	-70.248	-0,53%	-250.243	-1,86%

**EVOLUCIÓN MENSUAL DE LA AFILIACIÓN
RÉGIMEN ESP. TRABAJADORES AUTÓNOMOS**

	TRABAJADORES EN ALTA	DIFERENCIA INTERMENSUAL		DIFERENCIA INTERANUAL	
		ABSOLUTA	%	ABSOLUTA	%
Medios 2009					
enero	3.287.286	-31.902	-0,96	-109.688	-3,23
febrero	3.263.872	-23.414	-0,71	-134.574	-3,96
marzo	3.253.269	-10.603	-0,32	-154.331	-4,53
abril	3.244.526	-8.743	-0,27	-165.981	-4,87
mayo	3.237.965	-6.561	-0,20	-172.113	-5,05
junio	3.232.151	-5.814	-0,18	-177.372	-5,20
julio	3.218.678	-13.472	-0,42	-180.949	-5,32
agosto	3.202.305	-16.374	-0,51	-179.843	-5,32
septiembre	3.194.873	-7.432	-0,23	-176.818	-5,24
octubre	3.182.563	-12.310	-0,39	-173.023	-5,16
noviembre	3.170.356	-12.207	-0,38	-166.123	-4,98
diciembre	3.162.337	-8.019	-0,25	-156.852	-4,73
Medios 2010					
enero	3.146.161	-16.175	-0,51	-141.125	-4,29
febrero	3.133.792	-12.369	-0,39	-130.080	-3,99
marzo	3.134.666	873	0,03	-118.603	-3,65
abril	3.137.430	2.764	0,09	-107.096	-3,30
mayo	3.142.035	4.605	0,15	-95.930	-2,96
junio	3.145.651	3.615	0,12	-86.500	-2,68
julio	3.140.330	-5.320	-0,17	-78.348	-2,43
agosto	3.126.792	-13.539	-0,43	-75.513	-2,36
septiembre	3.122.484	-4.308	-0,14	-72.389	-2,27
octubre	3.117.468	-5.016	-0,16	-65.095	-2,05
noviembre	3.110.745	-6.723	-0,22	-59.611	-1,88
diciembre	3.104.248	-6.497	-0,21	-58.089	-1,84
Medios 2011					
enero	3.091.817	-12.431	-0,40	-54.345	-1,73
febrero	3.082.287	-9.529	-0,31	-51.505	-1,64
marzo	3.089.588	7.301	0,24	-45.077	-1,44
abril	3.098.307	8.718	0,28	-39.123	-1,25
mayo	3.106.765	8.458	0,27	-35.270	-1,12
junio	3.110.615	3.850	0,12	-35.036	-1,11
julio	3.105.845	-4.770	-0,15	-34.485	-1,10
agosto	3.094.590	-11.256	-0,36	-32.202	-1,03
septiembre	3.092.136	-2.454	-0,08	-30.348	-0,97
octubre	3.086.837	-5.299	-0,17	-30.631	-0,98
noviembre	3.078.368	-8.469	-0,27	-32.377	-1,04
diciembre	3.071.669	-6.699	-0,22	-32.579	-1,05
Medios 2012					
enero	3.043.950	-27.719	-0,90	-47.866	-1,55
febrero	3.045.932	1.982	0,07	-36.356	-1,18
marzo	3.050.798	4.867	0,16	-38.790	-1,26
abril	3.057.272	6.474	0,21	-41.035	-1,32
mayo	3.064.494	7.221	0,24	-42.272	-1,36
junio	3.068.808	4.314	0,14	-41.807	-1,34
julio	3.064.843	-3.965	-0,13	-41.003	-1,32
agosto	3.050.085	-14.757	-0,48	-44.504	-1,44
septiembre	3.044.854	-5.231	-0,17	-47.282	-1,53
octubre	3.038.901	-5.953	-0,20	-47.936	-1,55
noviembre	3.028.794	-10.108	-0,33	-49.574	-1,61
diciembre	3.024.652	-4.142	-0,14	-47.017	-1,53
Medios 2013					
enero	3.008.925	-15.727	-0,52	-35.025	-1,15
febrero	2.997.806	-11.118	-0,37	-48.126	-1,58
marzo	3.005.397	7.591	0,25	-45.401	-1,49
abril	3.017.311	11.914	0,40	-39.962	-1,31
mayo	3.029.843	12.532	0,42	-34.651	-1,13
junio	3.042.276	12.433	0,41	-26.532	-0,86
julio	3.046.644	4.369	0,14	-18.198	-0,59
agosto	3.034.003	-12.641	-0,41	-16.082	-0,53
septiembre	3.035.491	1.487	0,05	-9.364	-0,31
octubre	3.038.780	3.289	0,11	-122	-0,00
noviembre	3.042.596	3.816	0,13	13.802	0,46
diciembre					

REG. ESPECIAL DE TRABAJADORES AUTÓNOMOS. AFILIACIÓN POR SECTORES DE ACTIVIDAD.

SECTOR ACTIVIDAD	Media Noviembre 2013	Variación intermensual		Variación interanual	
		ABSOLUTA	%	ABSOLUTA	%
Agricultura, Ganadería, Caza, Selvicultura y Pesca	265.399	51	0,02%	-1.752	-0,66%
Industrias Extractivas	1.728	-13	-0,73%	-102	-5,55%
Industria Manufacturera	223.579	272	0,12%	-3.895	-1,71%
Suministro de Energía Eléctrica, Gas, Vapor y Aire Acondicionado	1.340	-1	-0,06%	40	3,09%
Suministro de Agua, Actividades de Saneamiento, Gestión de Residuos y Descontaminación	2.368	0	-0,01%	-30	-1,27%
Construcción	353.533	-270	-0,08%	-14.738	-4,00%
Comercio; Reparación de Vehículos de Motor y Motocicletas	790.735	1.044	0,13%	8.825	1,13%
Transporte y Almacenamiento	194.449	69	0,04%	-2.451	-1,24%
Hostelería	322.015	-4.089	-1,25%	1.960	0,61%
Información y Comunicaciones	51.048	443	0,88%	1.974	4,02%
Actividades Financieras y de Seguros	54.575	450	0,83%	1.834	3,48%
Actividades Inmobiliarias	30.743	162	0,53%	965	3,24%
Actividades Profesionales Científicas y Técnicas	228.163	2.524	1,12%	11.684	5,40%
Actividades Administrativas y Servicios Auxiliares	118.137	-206	-0,17%	137	0,12%
Administración Pública y Defensa; Seguridad Social Obligatoria	523	5	1,02%	32	6,42%
Educación	68.656	2.471	3,73%	4.394	6,84%
Actividades Sanitarias y Servicios Sociales	89.107	961	1,09%	5.184	6,18%
Actividades Artísticas, Recreativas y de Entretenimiento	51.590	-273	-0,53%	1.440	2,87%
Otros Servicios	194.397	215	0,11%	-1.731	-0,88%
Actividades de los Hogares como Empleadores de Personal Doméstico y Productores de Bienes y Servicios para uso Propio	462	-2	-0,38%	18	4,04%
Actividades de Organizaciones y Organismo Extraterritoriales	49	3	7,16%	16	47,42%
TOTAL	3.042.596	3.816	0,13%	13.802	0,46%

**EVOLUCIÓN MENSUAL DE LA AFILIACIÓN
RÉGIMEN ESP. TRABAJADORES DEL MAR**

FECHAS	TRABAJADORES EN ALTA	DIFERENCIA INTERMENSUAL		DIFERENCIA INTERANUAL	
		ABSOLUTA	%	ABSOLUTA	%
Medios 2009					
enero	63.685	-2.453	-3,71	-3.141	-4,70
febrero	65.443	1.759	2,76	-3.188	-4,64
marzo	67.329	1.886	2,88	-2.430	-3,48
abril	67.708	379	0,56	-2.393	-3,41
mayo	67.869	161	0,24	-2.882	-4,07
junio	68.310	441	0,65	-626	-0,91
julio	69.968	1.658	2,43	-2.831	-3,89
agosto	69.872	-96	-0,14	-2.888	-3,97
septiembre	68.374	-1.498	-2,14	-3.305	-4,61
octubre	66.404	-1.970	-2,88	-2.745	-3,97
noviembre	65.655	-749	-1,13	-3.251	-4,72
diciembre	63.530	-2.125	-3,24	-2.608	-3,94
Medios 2010					
enero	62.620	-910	-1,43	-1.064	-1,67
febrero	63.788	1.167	1,86	-1.656	-2,53
marzo	65.465	1.678	2,63	-1.864	-2,77
abril	66.113	648	0,99	-1.595	-2,36
mayo	65.962	-151	-0,23	-1.907	-2,81
junio	66.003	41	0,06	-2.307	-3,38
julio	67.800	1.797	2,72	-2.168	-3,10
agosto	67.392	-408	-0,60	-2.480	-3,55
septiembre	66.473	-919	-1,36	-1.901	-2,78
octubre	64.728	-1.744	-2,62	-1.676	-2,52
noviembre	63.907	-821	-1,27	-1.747	-2,66
diciembre	61.344	-2.563	-4,01	-2.186	-3,44
Medios 2011					
enero	60.508	-837	-1,36	-2.113	-3,37
febrero	61.787	1.279	2,11	-2.001	-3,14
marzo	63.374	1.588	2,57	-2.091	-3,19
abril	63.724	350	0,55	-2.389	-3,61
mayo	63.896	171	0,27	-2.066	-3,13
junio	64.698	802	1,26	-1.305	-1,98
julio	66.170	1.472	2,28	-1.630	-2,40
agosto	66.132	-38	-0,06	-1.260	-1,87
septiembre	64.738	-1.394	-2,11	-1.735	-2,61
octubre	63.510	-1.228	-1,90	-1.219	-1,88
noviembre	62.734	-776	-1,22	-1.173	-1,84
diciembre	60.035	-2.699	-4,30	-1.310	-2,13
Medios 2012					
enero	59.050	-985	-1,64	-1.458	-2,41
febrero	61.140	2.091	3,54	-647	-1,05
marzo	62.506	1.365	2,23	-869	-1,37
abril	62.296	-209	-0,34	-1.428	-2,24
mayo	62.700	404	0,65	-1.196	-1,87
junio	63.265	565	0,90	-1.433	-2,21
julio	64.792	1.527	2,41	-1.378	-2,08
agosto	64.863	70	0,11	-1.269	-1,92
septiembre	63.766	-1.097	-1,69	-972	-1,50
octubre	62.405	-1.361	-2,13	-1.105	-1,74
noviembre	62.219	-186	-0,30	-515	-0,82
diciembre	59.252	-2.967	-4,77	-783	-1,30
Medios 2013					
enero	58.043	-1.210	-2,04	-1.007	-1,71
febrero	59.034	992	1,71	-2.106	-3,44
marzo	60.395	1.361	2,31	-2.111	-3,38
abril	61.148	754	1,25	-1.148	-1,84
mayo	62.025	877	1,43	-675	-1,08
junio	63.417	1.392	2,24	153	0,24
julio	64.994	1.576	2,49	201	0,31
agosto	64.885	-109	-0,17	22	0,03
septiembre	63.539	-1.346	-2,07	-227	-0,36
octubre	62.090	-1.448	-2,28	-314	-0,50
noviembre	61.732	-359	-0,58	-487	-0,78
diciembre					

**EVOLUCIÓN MENSUAL DE LA AFILIACIÓN
RÉGIMEN ESP. MINERÍA DEL CARBÓN**

FECHAS	TRABAJADORES EN ALTA	DIFERENCIA INTERMENSUAL		DIFERENCIA INTERANUAL	
		ABSOLUTA	%	ABSOLUTA	%
Medios 2009					
enero	7.598	-151	-1,95	-432	-5,38
febrero	7.631	33	0,44	-370	-4,62
marzo	7.623	-8	-0,10	-407	-5,07
abril	7.612	-11	-0,15	-366	-4,59
mayo	7.568	-45	-0,58	-417	-5,22
junio	7.467	-101	-1,33	-522	-6,53
julio	7.397	-70	-0,93	-666	-8,26
agosto	7.360	-36	-0,49	-713	-8,84
septiembre	7.252	-109	-1,48	-786	-9,78
octubre	7.258	7	0,09	-724	-9,07
noviembre	7.245	-13	-0,18	-659	-8,34
diciembre	7.207	-38	-0,53	-541	-6,99
Medios 2010					
enero	7.118	-90	-1,24	-480	-6,32
febrero	7.112	-6	-0,08	-519	-6,80
marzo	7.095	-17	-0,24	-528	-6,93
abril	7.030	-65	-0,92	-582	-7,65
mayo	6.905	-125	-1,78	-662	-8,75
junio	6.841	-64	-0,92	-625	-8,37
julio	6.775	-67	-0,97	-622	-8,41
agosto	6.694	-81	-1,19	-666	-9,05
septiembre	6.588	-107	-1,59	-664	-9,16
octubre	6.479	-109	-1,65	-780	-10,74
noviembre	6.401	-78	-1,20	-845	-11,66
diciembre	6.281	-119	-1,87	-926	-12,85
Medios 2011					
enero	6.093	-189	-3,00	-1.025	-14,40
febrero	5.995	-98	-1,61	-1.118	-15,71
marzo	5.998	3	0,05	-1.097	-15,47
abril	6.019	22	0,36	-1.011	-14,37
mayo	6.022	3	0,05	-883	-12,78
junio	6.070	47	0,78	-772	-11,28
julio	6.085	16	0,26	-689	-10,18
agosto	6.066	-20	-0,32	-629	-9,39
septiembre	6.001	-65	-1,07	-587	-8,91
octubre	5.984	-17	-0,29	-495	-7,64
noviembre	5.939	-45	-0,75	-462	-7,21
diciembre	5.670	-269	-4,53	-611	-9,73
Medios 2012					
enero	5.598	-72	-1,28	-495	-8,13
febrero	5.608	10	0,18	-387	-6,45
marzo	5.630	22	0,40	-368	-6,13
abril	5.645	15	0,27	-374	-6,22
mayo	5.601	-44	-0,78	-421	-6,99
junio	4.348	-1.253	-22,37	-1.721	-28,36
julio	4.199	-149	-3,43	-1.886	-30,99
agosto	5.234	1.035	24,64	-832	-13,71
septiembre	5.268	34	0,65	-733	-12,22
octubre	5.077	-191	-3,63	-907	-15,16
noviembre	4.938	-139	-2,73	-1.001	-16,85
diciembre	4.737	-201	-4,08	-933	-16,46
Medios 2013					
enero	4.513	-223	-4,72	-1.084	-19,37
febrero	4.470	-44	-0,97	-1.138	-20,30
marzo	4.212	-257	-5,76	-1.418	-25,18
abril	3.947	-266	-6,31	-1.699	-30,09
mayo	3.923	-24	-0,60	-1.678	-29,96
junio	4.115	192	4,89	-234	-5,37
julio	4.265	151	3,66	66	1,58
agosto	4.351	86	2,01	-883	-16,87
septiembre	4.386	34	0,79	-882	-16,75
octubre	4.400	15	0,33	-677	-13,33
noviembre	4.361	-39	-0,88	-577	-11,68
diciembre					

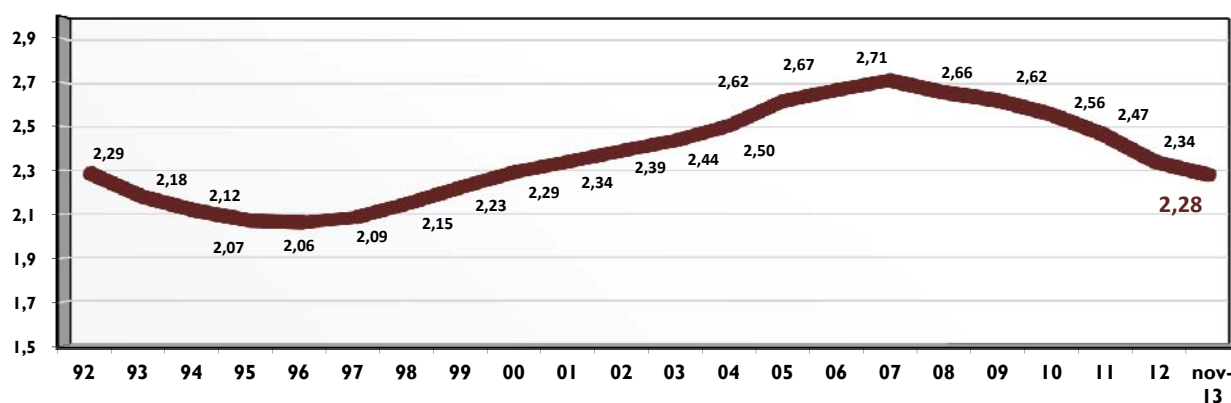
EVOLUCION AFILIADOS/PENSIONISTAS

	AFILIADOS OCUPADOS	AFILIADOS EN DESEMPLEO	TOTAL AFILIADOS	PENSIONISTAS	RELACION AFIL./PENS
dic-88	11.776.913	1.096.003	12.872.916	5.507.151	2,34
dic-89	12.304.350	1.094.136	13.398.486	5.636.359	2,38
dic-90	12.587.744	1.310.779	13.898.523	5.773.170	2,41
dic-91	12.614.031	1.532.417	14.146.448	5.913.691	2,39
dic-92	12.234.096	1.607.685	13.841.781	6.054.084	2,29
dic-93	11.916.436	1.736.397	13.652.833	6.268.105	2,18
dic-94	12.109.602	1.410.066	13.519.668	6.391.427	2,12
dic-95	12.300.791	1.194.809	13.495.600	6.516.282	2,07
dic-96	12.534.661	1.152.362	13.687.023	6.636.497	2,06
dic-97	13.029.432	1.034.695	14.064.127	6.740.378	2,09
dic-98	13.816.294	914.356	14.730.650	6.846.595	2,15
dic-99	14.578.326	853.664	15.431.990	6.932.804	2,23
dic-00	15.236.218	863.763	16.099.981	7.017.233	2,29
dic-01	15.748.752	920.661	16.669.413	7.121.087	2,34
dic-02	16.188.390	1.000.967	17.189.357	7.190.919	2,39
dic-03	16.589.561	1.073.834	17.663.395	7.247.856	2,44
dic-04	17.161.920	1.121.015	18.282.935	7.300.329	2,50
dic-05	18.156.182	1.169.636	19.325.818	7.388.500	2,62
dic-06	18.770.259	1.209.077	19.979.336	7.494.385	2,67
dic-07	19.195.755	1.367.463	20.563.218	7.586.574	2,71
dic-08	18.305.613	2.156.051	20.461.664	7.700.749	2,66
dic-09	17.640.018	2.874.522	20.514.540	7.826.416	2,62
dic-10	17.478.095	2.858.314	20.336.409	7.948.463	2,56
dic-11	17.111.792	2.770.164	19.881.956	8.061.785	2,47
dic-12	16.332.488	2.798.733	19.131.221	8.182.112	2,34
nov-13(1)	16.311.593	2.604.320	18.915.913	8.299.713	2,28

(1) Dato provisional al referirse los afiliados en desempleo al mes de octubre de 2013

Los datos de afiliados ocupados corresponden al último día de cada mes (no son medios como en las estadísticas anteriores), debido a la antigüedad de la serie cuando no se disponía de datos medios y a fin de que se puedan realizar comparaciones homogéneas

Datos a diciembre de cada año



AFILIACIÓN POR PROVINCIAS Y CC.AA. NOVIEMBRE 2013

	GENERAL (1)	AUTÓNOMOS	MAR	CARBON	TOTAL SISTEMA
Almería	194.958	52.768	948	0	248.674
Cádiz	261.158	53.377	3.752	0	318.287
Córdoba	219.454	48.826	0	0	268.280
Granada	233.436	56.664	194	0	290.294
Huelva	146.422	25.066	2.170	0	173.658
Jaén	176.450	38.140	0	0	214.590
Málaga	393.919	96.864	1.141	0	491.924
Sevilla	546.872	97.142	407	0	644.421
ANDALUCÍA	2.172.669	468.847	8.612	0	2.650.127
Huesca	60.111	22.720	0	0	82.832
Teruel	34.610	13.936	0	249	48.794
Zaragoza	295.824	66.824	0	77	362.725
ARAGÓN	390.544	103.481	0	326	494.351
ASTURIAS	262.859	75.225	1.716	2.575	342.374
ILLES BALEARS	274.169	78.465	1.603	0	354.236
Las Palmas	295.476	54.101	3.181	0	352.758
S.C.Tenerife	256.930	53.124	2.114	0	312.168
CANARIAS	552.406	107.224	5.296	0	664.926
CANTABRIA	151.414	41.246	1.362	0	194.022
Ávila	34.787	14.259	0	0	49.045
Burgos	106.468	28.618	0	0	135.086
León	108.682	38.821	0	1.311	148.814
Palencia	44.678	14.290	0	39	59.007
Salamanca	81.437	27.419	0	0	108.856
Segovia	40.105	14.613	0	0	54.718
Soria	26.594	8.360	0	0	34.954
Valladolid	153.620	37.068	0	0	190.689
Zamora	37.602	17.669	0	0	55.271
CASTILLA-LEÓN	633.973	201.118	0	1.350	836.441
Albacete	89.524	29.010	0	0	118.534
Ciudad Real	108.901	34.496	0	98	143.494
Cuenca	46.122	19.201	0	0	65.323
Guadalajara	60.659	14.036	0	0	74.694
Toledo	145.350	47.669	0	0	193.019
CAST.-LA MANCHA	450.555	144.411	0	98	595.064
Barcelona	1.814.684	368.425	2.995	0	2.186.104
Girona	205.399	58.407	1.193	0	264.999
Lleida	123.262	39.654	0	2	162.917
Tarragona	209.762	52.396	2.043	0	264.201
CATALUÑA	2.353.106	518.883	6.231	2	2.878.222
Alicante	415.374	112.116	2.133	0	529.623
Castellón	161.943	40.593	1.150	0	203.687
Valencia	677.504	164.803	2.107	0	844.414
C. VALENCIANA	1.254.821	317.512	5.390	0	1.577.723
Badajoz	177.328	47.066	0	0	224.393
Cáceres	102.847	30.177	0	0	133.024
EXTREMADURA	280.174	77.243	0	0	357.417
A Coruña	299.770	86.120	6.603	0	392.492
Lugo	75.577	36.628	1.651	0	113.856
Ourense	72.088	25.891	0	0	97.978
Pontevedra	232.452	65.647	14.334	0	312.433
GALICIA	679.887	214.285	22.588	0	916.760
C. DE MADRID	2.319.999	353.506	3.895	11	2.677.410
R. DE MURCIA	388.059	90.235	979	0	479.273
NAVARRA	202.500	45.548	0	0	248.048
Araba/Álava	121.443	21.050	0	0	142.493
Gipuzkoa	222.069	68.233	910	0	291.212
Bizkaia	354.042	83.573	2.822	0	440.438
PAÍS VASCO	697.554	172.856	3.732	0	874.142
LA RIOJA	87.671	25.614	0	0	113.286
CEUTA	16.821	3.251	251	0	20.322
MELILLA	15.672	3.648	80	0	19.400
TOTAL	13.184.854	3.042.596	61.732	4.361	16.293.543

(1) El desglose figura en la siguiente página

AFILIACIÓN POR PROVINCIAS Y CC.AA. RÉGIMEN GENERAL. NOVIEMBRE 2013

	GENERAL	S.E. AGRARIO	S.E.HOGAR	TOTAL REGIMEN GENERAL
Almería	142.256	49.737	2.965	194.958
Cádiz	227.774	28.478	4.906	261.158
Córdoba	146.805	68.748	3.902	219.454
Granada	173.730	53.532	6.174	233.436
Huelva	94.209	50.471	1.742	146.422
Jaén	110.646	63.365	2.439	176.450
Málaga	346.871	34.564	12.485	393.919
Sevilla	435.948	97.022	13.902	546.872
ANDALUCÍA	1.678.239	445.917	48.513	2.172.669
Huesca	55.618	2.828	1.666	60.111
Teruel	32.971	795	843	34.610
Zaragoza	281.630	4.676	9.517	295.824
ARAGÓN	370.219	8.299	12.027	390.544
ASTURIAS	252.749	986	9.124	262.859
ILLES BALEARS	259.643	2.330	12.196	274.169
Las Palmas	282.594	6.868	6.014	295.476
S.C.Tenerife	245.661	6.633	4.636	256.930
CANARIAS	528.255	13.500	10.651	552.406
CANTABRIA	145.127	543	5.744	151.414
Ávila	32.401	1.210	1.176	34.787
Burgos	102.260	1.178	3.030	106.468
León	104.183	921	3.578	108.682
Palencia	42.694	922	1.062	44.678
Salamanca	76.732	1.846	2.859	81.437
Segovia	36.816	1.874	1.415	40.105
Soria	25.365	406	824	26.594
Valladolid	146.312	2.764	4.544	153.620
Zamora	35.352	1.180	1.071	37.602
CASTILLA-LEÓN	602.115	12.300	19.558	633.973
Albacete	79.479	7.572	2.473	89.524
Ciudad Real	98.196	7.604	3.101	108.901
Cuenca	40.598	4.278	1.246	46.122
Guadalajara	58.358	635	1.665	60.659
Toledo	136.589	5.252	3.510	145.350
CAST.-LA MANCHA	413.219	25.341	11.994	450.555
Barcelona	1.754.095	4.166	56.423	1.814.684
Girona	196.891	2.854	5.654	205.399
Lleida	115.247	5.363	2.651	123.262
Tarragona	197.752	7.573	4.437	209.762
CATALUÑA	2.263.986	19.955	69.165	2.353.106
Alicante	389.336	16.609	9.428	415.374
Castellón	144.749	13.295	3.899	161.943
Valencia	618.739	39.732	19.033	677.504
C. VALENCIANA	1.152.824	69.636	32.361	1.254.821
Badajoz	134.169	39.926	3.232	177.328
Cáceres	79.282	21.405	2.160	102.847
EXTREMADURA	213.451	61.331	5.392	280.174
A Coruña	286.570	1.489	11.710	299.770
Lugo	70.618	1.433	3.526	75.577
Ourense	68.425	250	3.412	72.088
Pontevedra	222.709	1.043	8.700	232.452
GALICIA	648.322	4.216	27.349	679.887
C. DE MADRID	2.210.365	2.099	107.534	2.319.999
R. DE MURCIA	314.461	61.581	12.018	388.059
NAVARRA	190.976	3.998	7.526	202.500
Araba/Álava	117.706	508	3.229	121.443
Gipuzkoa	213.179	420	8.470	222.069
Bizkaia	338.041	762	15.240	354.042
PAÍS VASCO	668.926	1.690	26.938	697.554
LA RIOJA	81.846	2.804	3.021	87.671
CEUTA	15.598	4	1.219	16.821
MELILLA	14.167	2	1.504	15.672
TOTAL	12.024.488	736.533	423.833	13.184.854

AFILIACION POR PROVINCIAS Y CC.AA. NOVIEMBRE 2013

VARIACIÓN MENSUAL E INTERANUAL

	Media Noviembre	Variación media mensual		Variación media interanual	
		Absoluta	en %	Absoluta	en %
Almería	248.674	11.474	4,84%	4.745	1,95%
Cádiz	318.287	-441	-0,14%	-6.935	-2,13%
Córdoba	268.280	3.233	1,22%	-5.354	-1,96%
Granada	290.294	2.832	0,99%	676	0,23%
Huelva	173.658	-158	-0,09%	-11.049	-5,98%
Jaén	214.590	3.742	1,77%	-6.618	-2,99%
Málaga	491.924	-5.602	-1,13%	864	0,18%
Sevilla	644.421	3.326	0,52%	-10.982	-1,68%
ANDALUCÍA	2.650.127	18.406	0,70%	-34.653	-1,29%
Huesca	82.832	-340	-0,41%	-484	-0,58%
Teruel	48.794	-794	-1,60%	-1.087	-2,18%
Zaragoza	362.725	-2.596	-0,71%	-8.691	-2,34%
ARAGÓN	494.351	-3.731	-0,75%	-10.262	-2,03%
ASTURIAS	342.374	-882	-0,26%	-7.494	-2,14%
ILLES BALEARS	354.236	-62.271	-14,95%	1.158	0,33%
Las Palmas	352.758	3.141	0,90%	2.082	0,59%
S.C.Tenerife	312.168	1.823	0,59%	2.169	0,70%
CANARIAS	664.926	4.965	0,75%	4.251	0,64%
CANTABRIA	194.022	-1.364	-0,70%	-6.211	-3,10%
Ávila	49.045	-2.229	-4,35%	-1.031	-2,06%
Burgos	135.086	-1.723	-1,26%	-3.421	-2,47%
León	148.814	-1.118	-0,75%	-4.878	-3,17%
Palencia	59.007	-251	-0,42%	-977	-1,63%
Salamanca	108.856	-351	-0,32%	-2.614	-2,34%
Segovia	54.718	-2.418	-4,23%	-1.503	-2,67%
Soria	34.954	-318	-0,90%	-1.128	-3,13%
Valladolid	190.689	-1.838	-0,95%	-4.915	-2,51%
Zamora	55.271	-917	-1,63%	-2.031	-3,54%
CASTILLA-LEÓN	836.441	-11.163	-1,32%	-22.498	-2,62%
Albacete	118.534	-3.757	-3,07%	-3.910	-3,19%
Ciudad Real	143.494	-10.556	-6,85%	-6.093	-4,07%
Cuenca	65.323	-3.959	-5,71%	-1.423	-2,13%
Guadalajara	74.694	-360	-0,48%	-399	-0,53%
Toledo	193.019	-5.983	-3,01%	-5.202	-2,62%
CAST.-LA MANCHA	595.064	-24.615	-3,97%	-17.028	-2,78%
Barcelona	2.186.104	3.996	0,18%	-23.459	-1,06%
Girona	264.999	-7.601	-2,79%	-3.791	-1,41%
Lleida	162.917	-3.402	-2,05%	-3.024	-1,82%
Tarragona	264.201	-4.328	-1,61%	-5.031	-1,87%
CATALUÑA	2.878.222	-11.335	-0,39%	-35.305	-1,21%
Alicante	529.623	-275	-0,05%	621	0,12%
Castellón	203.687	7.587	3,87%	-3.816	-1,84%
Valencia	844.414	16.034	1,94%	-13.746	-1,60%
C. VALENCIANA	1.577.723	23.346	1,50%	-16.941	-1,06%
Badajoz	224.393	-1.784	-0,79%	-3.001	-1,32%
Cáceres	133.024	129	0,10%	-3.375	-2,47%
EXTREMADURA	357.417	-1.655	-0,46%	-6.376	-1,75%
A Coruña	392.492	-157	-0,04%	-7.087	-1,77%
Lugo	113.856	-1.015	-0,88%	-3.600	-3,06%
Ourense	97.978	-575	-0,58%	-1.416	-1,42%
Pontevedra	312.433	-2.825	-0,90%	-6.579	-2,06%
GALICIA	916.760	-4.572	-0,50%	-18.682	-2,00%
C. DE MADRID	2.677.410	10.819	0,41%	-36.623	-1,35%
R. DE MURCIA	479.273	2.895	0,61%	-6.752	-1,39%
NAVARRA	248.048	-1.562	-0,63%	-5.041	-1,99%
Araba/Álava	142.493	-1.989	-1,38%	-3.461	-2,37%
Gipuzkoa	291.212	-91	-0,03%	-3.766	-1,28%
Bizkaia	440.438	696	0,16%	-10.460	-2,32%
PAÍS VASCO	874.142	-1.384	-0,16%	-17.687	-1,98%
LA RIOJA	113.286	-3.730	-3,19%	-2.280	-1,97%
CEUTA	20.322	666	3,39%	627	3,19%
MELILLA	19.400	339	1,78%	295	1,54%
TOTAL	16.293.543	-66.829	-0,41%	-237.505	-1,44%